

# Bilge & Sanitär

**Bilgepumpen Einfüllstutzen Borddurchlässe Trinkwassersysteme Lenzpumpen  
Boiler Trinkwassertanks Bordduschen Bordtoiletten Tankpflege**

## Bilgepumpen

**Rule Bilgepumpen 12 V**  
Förderhöhe: max. 2 m



	Bezeichnung	Fördermenge	Schlauch-Ø	Preis
Nr. 11637	Rule 360	22 l/min	19 mm	€ 29,95
Nr. 11639	Rule 500	31 l/min	19 mm	€ 39,95
Nr. 11641	Rule 800	49 l/min	19 mm	€ 58,95
Nr. 11633	Rule 1100	68 l/min	28,5 mm	€ 63,95
Nr. 33069	Rule 1500	95 l/min	28,5 mm	€ 129,95
Nr. 11635	Rule 2000	123 l/min	28,5 mm	€ 189,95

**Rule Bilgepumpe Mate**

Die RULE-MATE Automatik-Bilgepumpe ist eine vollautomatisch arbeitende sowie auch manuell zu steuernde Bilgepumpe mit einem integrierten und vollelektronischen Wasserdetektor. Sie schaltet sich kontrolliert bereits bei einem Wasserstand von 55 mm ein.

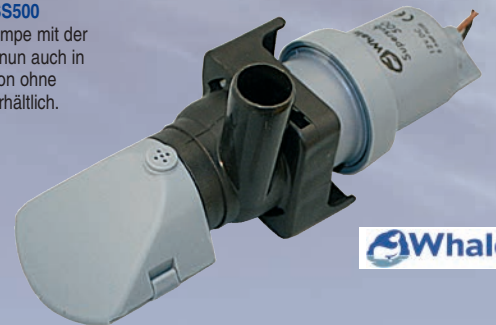


**NEU**

	Bezeichnung	Fördermenge	Schlauch-Ø	Preis
Nr. 54900	Rule-Mate 500 12V	32 l/min	19 mm	€ 96,95
Nr. 54901	Rule-Mate 750 12V	47 l/min	19 mm	€ 119,95
Nr. 54902	Rule-Mate 1100 12V	69 l/min	25 mm	€ 156,95

**Whale Bilgepumpe SS500**

Die Automatik Bilgepumpe mit der niedrigen Bauform ist nun auch in einer manuellen Version ohne Field-Sensor-Switch erhältlich.



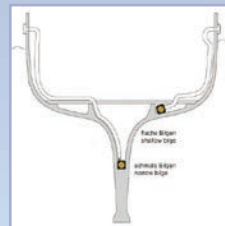
**Whale**

	Bezeichnung	Fördermenge	Schlauch-Ø	Preis
Nr. 63594	Whale SS500	30 l/min	19mm	€ 45,95

**Whale Automatik Bilgepumpe 12 V**

Automatische Bilgepumpe mit niederem Design für enge Bilgeräume. Durch die spezielle Electric-Field-Sensor Technik ist kein Bilgeschalter mehr notwendig und auch die Wellenbewegung beeinflusst den Schalter nicht. Der Motor und das Bilgesieb lassen sich zum Reinigen einfach von der Basis lösen. Die Montage des Auslasses kann sowohl vertikal als auch horizontal erfolgen. 12 V / 5 A Maße LxBxH:

Senkrechte Montage: 212x54x75 mm  
Waagrechte Montage: 212x75x54 mm



**Whale**

	Bezeichnung	Fördermenge	Schlauch-Ø	Preis
Nr. 54635	Whale SS 650	40 l/min	19 mm	€ 89,95
Nr. 56864	Whale SS 1100	69 l/min	25 mm	€ 159,95

**Rule Bilgepumpe LoPro**

Tauchpumpe in flacher Bauweise für enge Bilgen • in manuellen oder automatischen Ausführungen erhältlich • die automatische Version verfügt über einen zweistufigen, verstellbaren Pegelsensor • kann waagrecht und senkrecht installiert werden • leicht zu reinigen • Thermoschutzschalter und Rückschlagventil • Spannung 12 V



**NEU**

	Bezeichnung	Fördermenge	Schlauch-Ø	Preis
Nr. 75629	LoPro 900 manuell	58 l/min	19/25/28,5 mm	€ 59,95
Nr. 75628	LoPro 900 automatik	58 l/min	19/25/28,5 mm	€ 79,95

**Attwood Bilgepumpen Sahara**

Kompakte 12V automatische Bilgepumpe aus dem Hause Attwood. Mit Bilgesieb, Quick Release für einfache Wartung, Testknopf und Niro-Motorwelle. Anschlusskabel: 70 cm



	Bezeichnung	Fördermenge	Schlauch-Ø	Preis
Nr. 63669	Sahara S500	26 l/min	19 mm	€ 69,95
Nr. 60447	Sahara S750	47 l/min	19 mm	€ 72,95
Nr. 60448	Sahara S1100	73 l/min	28 mm	€ 79,95

## Schwimmerschalter für Bilgepumpen

### Rule-A-Matic Schwimmerschalter

Die Rule-A-Matic Schwimmerschalter sind die meistverkauften Schwimmerschalter weltweit. max. Stromaufnahme: 14 A, Maße: HxBxL 66x44x127 mm, Nr. 11636 € 49,95



### Schwimmerschalter flach

12 V / 14 A, Maße: 35x130 mm, Nr. 28791 € 24,95



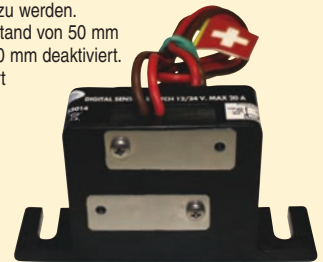
### Bilgepumpenschalter mit Alarm

ON-OFF-ON Schalter (Automatik - aus - ein), LED-Anzeige, optischer und akustischer Alarm. 68,5x120 mm, Einbautiefe 40 mm. Nr. 50975 € 29,95



### Laguna Bilgepumpenschalter

Diese Sensoren verfügen über keine beweglichen Teile. Die vollständig versiegelten Detektionssensoren kommen nie mit Wasser in Kontakt und gewährleisten so eine hohe Korrosionsfestigkeit, ohne von Öl oder Fremdkörpern beeinträchtigt zu werden. LAGUNA SWITCH wird bei einem Flüssigkeitsstand von 50 mm aktiviert und bei einem Flüssigkeitsstand von 20 mm deaktiviert. Eine Verzögerung von fünf Sekunden verhindert Fehlstarts. Der LAGUNA-Schalter ist für alle Tauchpumpen mit bis zu 20 A bei 12 V oder 24 V ausgelegt. Nr. 75708 € 39,95



### Whale Feldsensor-Bilgeschalter

Keine beweglichen Teile mehr durch den patentierten, elektrischen Feldsensor! Automatische Aktivierung bei einem Wasserstand von 51 mm, die Abschaltung erfolgt bei 13-15 mm. Durch Berührung der beiden Kreise auf der Gehäusoberfläche kann manuell geschaltet und die Funktion überprüft werden. Geeignet für Bilgepumpen mit 12 V oder 24 V, max. 20 A. Abmessungen LxBxH: 92x19x62 mm, Nr. 66207 € 69,95



## Bilge- & Grauwasserpumpen

### Matromarine Bilge-Pump Mod. 1018

Selbstansaugende Duschentleerung- oder Bilgepumpe für die Montage außerhalb der Bilge. Bewährtes Design das über 30 Jahre auf dem Markt ist. Selbstansaugend bis 2 m und trockenlaufsicher. Wird zusammen mit Schmutzfilter geliefert. Montagepunkte gleich wie Jabsco Mod. 37202.

- 12 V / 6 A
- Fördermenge: 18 l/min
- Schlauch-Ø: 19 mm

Nr. 68446 € 139,95



### Matromarine Grauwasserpumpe

Die neue moderne Membranpumpe ist bestens für verschiedenen Anwendungen geeignet. Durch die SUPERCOMPACT-Membran ist auch die Installation auf engem Raum möglich. Neues kompaktes und einfaches Design, leiser Betrieb, energieeffizient, trockenlaufsicher, kein Filter erforderlich, mit Rückschlagventil.

- 12 V / 4,5 A
- Fördermenge: 22 l/min
- Schlauch-Ø: 19 / 25 mm
- Flexible Installation
- 360° drehbarer Pumpenkörper

Nr. 75706 € 139,95



### Jabsco Membranbilge-Pumpe Mod. 50880

Selbst zum Leeren der flachsten Bilgen. Das filterlose Design erleichtert die Wartung und ist nahezu verstopfungsfrei! Zur einfachen Montage und flexiblen Installation hat die Pumpe einen 360° drehbaren Pumpenkopf. Eine preiswerte, zuverlässige Lösung zum Entleeren von Bilgen. Selbstansaugend bis 3 m und Trockenlaufsicher

- 12 V / 10 A
- Fördermenge: 16 l/min
- Schlauch-Ø: 19 mm

Nr. 54591 € 179,95



### Jabsco Membranbilge-Pumpe Mod. 37202

Völlig korrosionsbeständig und leise laufend. Selbstansaugend bis 2 m und trockenlaufsicher. Komplet mit Pumpgard Schmutzfilter

- 12 V / 10 A
- Fördermenge: 13 l/min
- Schlauch-Ø: 19 mm

Nr. 11626 € 299,95



## Schmutzsiebe

### Whale Bilgensieb

- Verhindert das Ansaugen von Feststoffen
- Eingebautes Rückschlagventil verhindert das Rücklaufen des Wassers
- Abnehmbare Siebplatte erleichtert das Reinigen
- Erhältlich mit Absaugstutzen nach oben (für tiefe Bilgen), bzw. zur Seite (für flache Bilgen)
- Für 1" (25 mm) und 1 1/2" (38 mm) einsetzbar
- Wird am Ende des Ansaugschlauches an der tiefsten Stelle der Bilge montiert



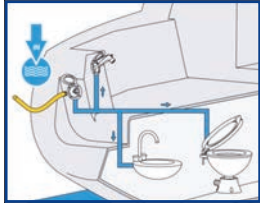
	passend für	Ausrichtung	Preis
Nr. 27996	1" / 1 1/2" - 25 / 38 mm	vertikal	€ 35,95
Nr. 27995	1" / 1 1/2" - 25 / 38 mm	horizontal	€ 35,95



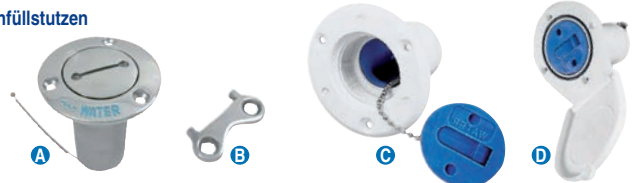
## Einfüllstutzen & Borddurchlässe

### Wasser-Landanschluss

Mit Gardena Kupplung  
Nr. 38021 weiss, gerade  
€ 84,95



### Einfüllstutzen



	Ausführung	Material	Schlauch-Ø	Preis
A	Nr. 40516 Abwasser	Niro	38 mm	€ 34,95
B	Nr. 40514 Wasser	Niro	38 mm	€ 34,95
A	Nr. 40616 Ersatzschlüssel	Niro		€ 4,95
C	Nr. 40683 Wasser	Plastik weiß	38 mm	€ 10,95
D	Nr. 73722 Wasser	Plastik weiß, m. Deckel	38 mm	€ 17,95



**Einfüllstutzen Universalschlüssel Niro**  
Niro Deckplattenschlüssel mit abgerundeten Ecken.  
Nr. 9594  
€ 7,95

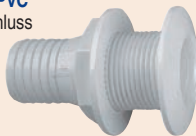
### Weicon Dichtfaden

WEICON DF 175 ist ein patentierter Gewinde-Dichtfaden aus 100% PTFE und dichtet nahezu alle Metall- und Kunststoffgewinde dauerhaft und sicher ab. WEICON DF 175 gleicht den Zwischenraum an den Gewinden zuverlässig aus und bildet beim Verschrauben einen PTFE-Film in der benötigten Stärke. Dieser Film ist extrem widerstandsfähig gegen beinahe alle Chemikalien, selbst aggressivste Lösemittel, Laugen und Säuren.  
Nr. 61452  
€ 18,95



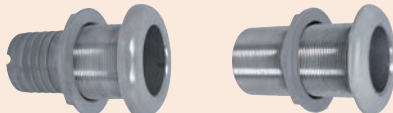
**Rückdrehbar bis 45°**

### Borddurchlässe PVC mit Schlauchanschluss



	Größe	Schlauch-Ø	Preis
Nr. 11525	1/2"	13 mm	€ 2,95
Nr. 11524	3/4"	19 mm	€ 4,95
Nr. 11527	1"	25 mm	€ 4,95
Nr. 11529	1 1/4"	30 mm	€ 5,95
Nr. 11531	1 1/2"	38 mm	€ 6,95

### Borddurchlässe Niro AISI 316



	Ausführung	Gewinde-Ø	Schlauch-Ø	Preis
Nr. 36724	mit Gewinde	1/2"		€ 13,95
Nr. 37033	mit Gewinde	3/4"		€ 21,95
Nr. 36723	mit Gewinde	1"		€ 25,95
Nr. 40508	mit Gewinde	1 1/4"		€ 38,95
Nr. 36721	mit Gewinde	1 1/2"		€ 46,95
Nr. 40501	mit Schlauchanschluss	1/2"	12 mm	€ 12,95
Nr. 40502	mit Schlauchanschluss	3/4"	19 mm	€ 15,95
Nr. 40500	mit Schlauchanschluss	1"	26 mm	€ 23,95
Nr. 40510	mit Schlauchanschluss	1 1/4"	38 mm	€ 34,95
Nr. 40503	mit Schlauchanschluss	1 1/2"	38 mm	€ 39,95

### Wassereinlass mit Gewinde, Niro AISI 316



	Gewinde-Ø	Preis
Nr. 40504	1/2"	€ 23,95
Nr. 40505	3/4"	€ 32,95
Nr. 37224	1"	€ 34,95
Nr. 40512	1 1/4"	€ 36,95
Nr. 40506	1 1/2"	€ 49,95

### Rohrbogen 90°, Niro

Mit Innen- u. Außengewinde, AISI 316.



	Gewinde-Ø	Preis
Nr. 44270	1/2"	€ 6,95
Nr. 37225	3/4"	€ 7,95
Nr. 44271	1"	€ 9,95
Nr. 44272	1 1/4"	€ 14,95
Nr. 44274	1 1/2"	€ 15,95

### Seeventile Niro

Kugelventil nach DIN 2999 bis 10,5 bar. AISI 316



	Gewinde-Ø	Preis
Nr. 36730	1/2"	€ 19,95
Nr. 37042	3/4"	€ 28,95
Nr. 36729	1"	€ 39,95
Nr. 36727	1 1/4"	€ 64,95
Nr. 36726	1 1/2"	€ 79,95

### Schlauchanschluss Niro

AISI 316.



	Gewinde-Ø	Schlauch-Ø	Preis
Nr. 36738	1/2"	13 mm	€ 5,95
Nr. 37045	3/4"	19 mm	€ 9,95
Nr. 36736	1"	25 mm	€ 12,95
Nr. 36732	1 1/4"	32 mm	€ 16,95
Nr. 36731	1 1/2"	38 mm	€ 18,95

### Weicon Silikonfett

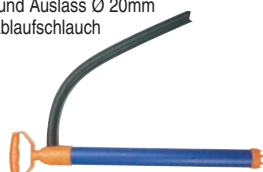
WEICON Silikonfett eignet sich für das Schmieren von Kunststoffteilen, Gummitteilen und -abdichtungen, das Schmieren von Ventilen, Armaturen und Dichtungen, für Geräte und Anlagen, für langsam drehende Lager und als Montagehilfe für O-Ringe. Haftstark und transparent und hat eine sehr gute Kunststoffverträglichkeit. Entspricht den KTW Leitlinien des Umweltbundesamtes für den Kontakt mit Trinkwasser.  
Nr. 75383 € 5,95



### Handlenzpumpen

Die Talamex Handlenzpumpe eignet sich optimal zur Verwendung auf offenen Booten oder kleinen Jollen. Sie besteht aus öl- und benzinbeständigem Kunststoff und ist mit einem Ablaufschlauch ausgestattet.

- aus öl- und benzinbeständigem Kunststoff
- Ein- und Auslass Ø 20mm
- mit Ablaufschlauch



	Länge	Preis
Nr. 31485	35 cm	€ 16,95
Nr. 31486	55 cm	€ 19,95

## Lenzpumpen

### Whale Handlenzpumpe – Gusher

kompakte Bilge- und Brauchwasserpumpe

- kompaktes Design für enge Räume
- bis zu 55 Liter/Minute
- leichtes, gleichmäßiges Pumpen
- für 1" (25 mm) und 1 1/2" (38 mm) Schläuche
- Deck-, Schott- oder Unterdeckmontage
- ideal für kleine bis mittelgroße Boote
- leicht zu öffnen für Wartungsarbeiten
- mit Nitril-Membrane auch zum Pumpen von Diesel geeignet
- leicht und robust

Nr. 56657 € 89,95





# Borddurchlässe von TruDesign

## Seeventile und Brauchwasserleitungssystem-Komponenten

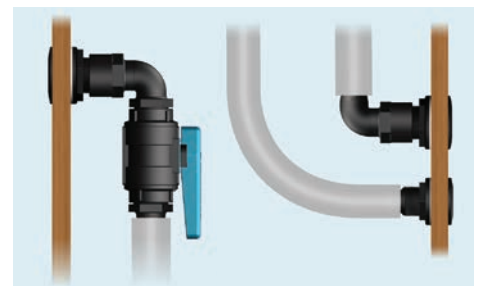
Das neuseeländische Unternehmen TRUDESIGN hat im Rahmen seiner Entwicklungstätigkeit für die Berufsschifffahrt und Marine das Seeventil neu entwickelt und etabliert: Die Kugelhähne sind absolut metallfrei und damit unempfindlich gegenüber jeglicher Art von Korrosion und Elektrolyse. Das Gehäuse aus glasfaserverstärktem Polyamid-Komposit Material ist leichtgewichtig und hat überlegene Festigkeitseigenschaften. Alle beweglichen Teile der Kugelhahn-Mechanik sind aus einem PTFE-Werkstoff gefertigt und garantieren dauerhafte Leichtgängigkeit. Absolut beständig gegen UV-Strahlung, Benzin, Diesel, Lacke und Antifoulings. Garantierter Temperaturbereich: -20°C bis +90°C  
Zertifiziert nach ABYC H27, Bureau Veritas Marine ISO9093-2, DAME-Award 2016 Gewinner.



### TruDesign Seeventile

Komposit-Kunststoff, ISO 9093-2

Eine Besonderheit gegenüber herkömmlichen Kugelhähnen ist der optionale Lastaufnahmekragen, der das Ventil darüber hinaus zusätzlich an seiner empfindlichsten Stelle vor Knick- bzw. Kipplast schützt und den Druck am Rumpf verteilt. Für die Montage ist der Schlüssel von TruDesign empfehlenswert.



Seeventil	Gewinde-Ø	Preis	TD Lastaufnahmekragen	Preis	TD Montageschlüssel	Preis
Nr. 74178	1/2"	€ 43,95			Nr. 74185	€ 4,95
Nr. 74179	3/4"	€ 46,95				
Nr. 74180	1"	€ 52,95	Nr. 74183	€ 18,95	Nr. 74186	€ 6,95
Nr. 74181	1 1/4"	€ 67,95				
Nr. 74182	1 1/2"	€ 69,95	Nr. 74184	€ 19,95	Nr. 74187	€ 6,95

## TruDesign Borddurchlässe mit Gewinde



weiß	schwarz	Gewinde-Ø	Preis
Nr. 74192	Nr. 74197	1/2"	€ 7,95
Nr. 74193	Nr. 71009	3/4"	€ 9,95
Nr. 74194	Nr. 74198	1"	€ 9,95
Nr. 74195	Nr. 71008	1 1/4"	€ 10,95
Nr. 74196	Nr. 74199	1 1/2"	€ 10,95

## TruDesign Borddurchlässe mit Schlauchanschluss



	Gewinde-Ø	Schlauch-Ø	Preis
Nr. 74204	1/2"	13 mm	€ 7,95
Nr. 74205	3/4"	19 mm	€ 9,95
Nr. 74206	1"	25 mm	€ 9,95
Nr. 74207	1 1/4"	32 mm	€ 12,95
Nr. 74208	1 1/2"	38 mm	€ 14,95
Nr. 70915		Montageschlüssel	€ 2,55

## TruDesign Schlauchtüllen gerade



	Gewinde-Ø	Schlauch-Ø	Preis
Nr. 74216	1/2"	13 mm	€ 3,95
Nr. 74217	1/2"	16 mm	€ 3,95
Nr. 74218	3/4"	19 mm	€ 3,95
Nr. 74219	1"	25 mm	€ 3,95
Nr. 74220	1"	28 mm	€ 3,95
Nr. 74221	1 1/4"	32 mm	€ 4,95
Nr. 74222	1 1/2"	38 mm	€ 5,95

## TruDesign Schlauchtüllen gewinkelt

90° mit Außengewinde



	Gewinde-Ø	Schlauch-Ø	Preis
Nr. 74223	1/2"	13 mm	€ 5,95
Nr. 74224	3/4"	19 mm	€ 6,95
Nr. 74225	1"	25 mm	€ 7,95
Nr. 74226	1 1/4"	32 mm	€ 8,95
Nr. 74227	1 1/2"	38 mm	€ 9,95

## TruDesign Schlauchtüllen gewinkelt

120° mit Außengewinde



	Gewinde-Ø	Schlauch-Ø	Preis
Nr. 74228	1"	25 mm	€ 6,95
Nr. 74229	1 1/4"	32 mm	€ 7,95
Nr. 74230	1 1/2"	38 mm	€ 9,95

## TruDesign Fitting

90°-Fitting mit Innengewinde für Borddurchlässe

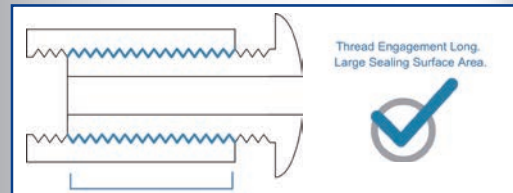


	Gewinde-Ø	Preis
Nr. 70940	3/4"	€ 9,95
Nr. 74189	1"	€ 12,95
Nr. 74190	1 1/4"	€ 12,95
Nr. 74191	1 1/2"	€ 13,95

## Info

### Gewindeformen

TruDesign verwendet das BSP (British Standard Pipe) Gewinde. Das gängigste Zoll-Gewinde mit parallelen Gewindegängen. Dies ermöglicht einen stärkeren Halt, Dichtheit bei verschiedenen Positionen und das Gewinde ist auch abblängbar.





### Gewebeschauch

PVC mit Gewebe. Dieser Schlauch eignet sich besonders für Druckwassersysteme, Entlüftungen und Wasserzulaufe.

- Lebensmittelrecht
- Temperaturbeständig von -10°C bis +60°C
- Druckbeständig: 13 mm 12 bar, 38 mm 5 bar



	Ø mm / Zoll	Biegeradius	geeignet für	Preis/m
Nr. 11606	13 mm / 1/2"	105 mm	Wasserdrucksysteme	€ 2,95
Nr. 51067	16 mm / 5/8"	-	Wassertankentlüftung	€ 3,95
Nr. 47900	38 mm / 1 1/2"	305 mm	Wasserzulauf	€ 11,95

### Saug- und Druckschlauch

PVC mit Spirale, besonders geeignet für Bilgepumpen, Duschbecken und Wasserzulaufe.

- Temperaturbeständig von -10°C bis +60°C
- Druckbeständig: 19 mm 6 bar, 28 mm 4,7 bar



	Ø mm / Zoll	Biegeradius	geeignet für	Preis/m
Nr. 51069	19 mm / 3/4"	45 mm	Bilgepumpen, Duschbecken, Wasserzulauf	€ 5,95
Nr. 72876	25 mm / 1"	75 mm	Bilgepumpen, Duschbecken, Wasserzulauf	€ 6,95
Nr. 52750	28 mm / 1 1/8"	85 mm	Bilgepumpen, Duschbecken, Wasserzulauf	€ 8,95

### Ablaufschlauch mit Kunststoffspirale

Transparenter Schlauch aus Weich-PVC mit Spirale aus weißem Hart-PVC.



	Ø mm / Zoll	Biegeradius	geeignet für	Preis/m
Nr. 62126	19 mm / 3/4"	100 mm	Bilgepumpen, Duschbecken	€ 3,95
Nr. 62127	25 mm / 1"	125 mm	Bilgepumpen, Duschbecken	€ 4,95
Nr. 52751	32 mm / 1 1/4"	160 mm	Bilgepumpen, Duschbecken	€ 6,95

### Tankentlüftung



	Material	Ausführung	Schlauch-Ø	Preis
A	Nr. 36860	chrom	gerade	16 mm € 13,95
B	Nr. 11584	chrom	gebogen	16 mm € 17,95
A	Nr. 11585	niro	gerade	19 mm € 24,95
B	Nr. 44190	niro	gebogen	19 mm € 27,95
C	Nr. 75372	niro	gerade / massiv	16 mm € 19,95
D	Nr. 47868	PVC weiß	gerade	16 mm € 4,95
E	Nr. 50319	PVC weiß	rund / gebogen	16 mm € 10,95
F	Nr. 51220	PVC weiß	oval / gerade	16 mm € 10,95

### Schlauchverbinder

Aus Acetalcopolymerisat. Sehr gute Beständigkeit im Einsatz mit Wasser, Benzin, Diesel und Fäkalien.

	Ausführung	Schlauch-Ø	Preis
Nr. 76343	gerade	6 mm	€ 1,95
Nr. 56406	gerade	8 mm	€ 1,95
Nr. 56407	gerade	10 mm	€ 2,55
Nr. 56408	gerade	13 mm	€ 2,95
Nr. 76341	gerade	16 mm	€ 2,95
Nr. 56409	gerade	19 mm	€ 2,95
Nr. 72907	gerade	25 mm	€ 4,35
Nr. 76338	90°Winkel	10 mm	€ 2,95
Nr. 76337	90°Winkel	13 mm	€ 3,55
Nr. 76336	90°Winkel	16 mm	€ 3,75
Nr. 73835	90°Winkel	19 mm	€ 3,95
Nr. 76339	90°Winkel	25 mm	€ 4,55
Nr. 67077	Y-Stück	10 mm	€ 2,95
Nr. 56410	Y-Stück	13 mm	€ 3,95
Nr. 76340	Y-Stück	16 mm	€ 3,95
Nr. 56411	Y-Stück	19 mm	€ 3,95
Nr. 76342	T-Stück	10 mm	€ 2,95
Nr. 56412	T-Stück	13 mm	€ 3,95
Nr. 69232	T-Stück	16 mm	€ 3,95
Nr. 56413	T-Stück	19 mm	€ 3,95
Nr. 58779	T-Stück	25 mm	€ 4,95



### TD Schlauchverbinder

Schlauchverbinder aus widerstandsfähigem Komposit Material der Marke Trudesign.



	Ausführung	Schlauch-Ø	Preis
Nr. 76559	90°Winkel	19 mm	€ 6,55
Nr. 76560	90°Winkel	25 mm	€ 6,95
Nr. 76561	90°Winkel	38 mm	€ 7,95
Nr. 76562	Y-Stück	19 mm	€ 7,95
Nr. 76563	Y-Stück	25 mm	€ 11,95
Nr. 76564	Y-Stück	38 mm	€ 11,95

### Schlauchschnellen

DIN 3017, AISI 316



	Spannbereich	Breite	Preis
Nr. 11546	8-16 mm	9 mm	€ 1,85
Nr. 11547	12-22 mm	9 mm	€ 1,85
Nr. 11548	16-27 mm	9 mm	€ 1,85
Nr. 11549	20-32 mm	9 mm	€ 1,95
Nr. 11550	25-40 mm	9 mm	€ 2,15
Nr. 11551	32-50 mm	9 mm	€ 2,35
Nr. 6222	20-32 mm	12 mm	€ 2,95
Nr. 6223	25-40 mm	12 mm	€ 3,45
Nr. 6224	32-50 mm	12 mm	€ 3,45
Nr. 6225	40-60 mm	12 mm	€ 3,65
Nr. 6227	50-70 mm	12 mm	€ 3,65
Nr. 6228	60-80 mm	12 mm	€ 3,95
Nr. 6229	70-90 mm	12 mm	€ 4,25
Nr. 33146	80-100 mm	12 mm	€ 4,95
Nr. 48519	100-120 mm	12 mm	€ 4,95
Nr. 48520	110-130 mm	12 mm	€ 4,95

### Rückschlagventile universal

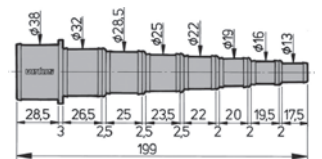
Nr. 56338 13/20/26 mm € 8,95  
Nr. 56339 25/32/38 mm € 11,95



### Schlauchreduzierung

Je nach Anforderung verkürzbar mit Durchmesser 38; 32; 28,5; 25; 22; 19; 16; 13 mm  
Farbe: Grau, Material: Kunststoff

Nr. 41586 € 19,95



### TD Schlauchreduzierung

Reduzierungsstücke aus widerstandsfähigem Komposit Material der Marke Trudesign.



	Schlauchreduzierung	Preis
Nr. 76556	von 19 auf 16 mm	€ 4,95
Nr. 76557	von 25 auf 19 mm	€ 4,95
Nr. 76558	von 38 auf 25 mm	€ 5,95

## "Diablo" Tanks

### Die neuen „Diablo“ Tanks

sind aus HDPE gefertigt und somit für Wasser, Fäkalien, Benzin, Diesel und Ethanol geeignet. Ein Tank für alle Anwendungen. Lediglich der Anschlussdeckel ist speziell für die Anwendungen gemacht und zur besseren Unterscheidung anders eingefärbt. Der Tankdeckel wird mit dem Tank dicht verschraubt und durch einen Bolzen gesichert. Um den Tank zu reinigen müssen sie nur den Bolzen anheben und den Deckel abschrauben. Die geeigneten Geber haben eine Länge von 150 mm bzw. 250 mm.



	Inhalt	Länge	Breite	Höhe	Preis
Nr. 72513	37 l	500 mm	360 mm	230 mm	€ 56,95
Nr. 72514	48 l	650 mm	360 mm	230 mm	€ 66,95
Nr. 72515	60 l	800 mm	360 mm	230 mm	€ 76,95
Nr. 72516	70 l	950 mm	360 mm	230 mm	€ 86,95
Nr. 72517	82 l	1100 mm	360 mm	230 mm	€ 99,95
Nr. 72518	49 l	500 mm	360 mm	305 mm	€ 66,95
Nr. 72519	64 l	650 mm	360 mm	305 mm	€ 84,95
Nr. 72520	78 l	800 mm	360 mm	305 mm	€ 89,95
Nr. 72521	93 l	950 mm	360 mm	305 mm	€ 99,95
Nr. 72522	108 l	1100 mm	360 mm	305 mm	€ 119,95

### Tankbefestigung mit Befestigungsgurt Nr. 47888 € 22,95



### KUS Anzeiginstrumente

Alle Marine Instrumente mit dem polierten Niro-Ring sind wasserdicht nach IP67. Das Glas ist leicht gewölbt und besitzt eine hervorragende Antibeschlag-Eigenschaft. Der Einbaudurchmesser ist 52 mm, 12/24 V inkl. Beleuchtung.



	geeignet für	Farbe	Ohm	Preis
Nr. 72541	Treibstoff	schwarz	0-190	€ 28,95
Nr. 72542	Treibstoff	weiss	0-190	€ 28,95
Nr. 72539	Wasser	schwarz	0-190	€ 28,95
Nr. 72540	Wasser	weiss	0-190	€ 28,95
Nr. 72537	Fäkalien	schwarz	240-33	€ 28,95
Nr. 72538	Fäkalien	weiss	240-33	€ 28,95

### Fäkalientankgeber

Niro Geber für Fäkalien- und Abwassertanks mit 1 1/4" Gewinde. Bitte für die 5-Loch Flansch Montage den Adapter dazubestellen. Komplet mit Dichtung, für 12/24 V, Kabellänge 46 cm. Ohm: 0-190.



	Tiefe	Ohm	Preis
Nr. 72533	15 cm	240-33	€ 44,95
Nr. 72534	20 cm	240-33	€ 45,95
Nr. 72536	30 cm	240-33	€ 55,95
Nr. 61160	40 cm	240-33	€ 63,95
Nr. 72535	55 cm	240-33	€ 72,95
Nr. 68958	Adapterflansch 6-Loch Niro		€ 18,95
Nr. 60804	Adapterflansch 5-Loch Kunststoff		€ 5,95

### „Diablo“ Tankverschlüsse

Je nach Farbe den gewünschten Tank. Die Verschlüsse werden mit einer Dichtung und bei dem Fäkalienverschluß mit einem Steigrohr geliefert.



	geeignet für	Farbe	Anschlüsse	Preis
Nr. 72523	Benzin	rot	38,17,13,10 mm	€ 49,95
Nr. 72524	Wasser	blau	38,19,13 mm	€ 49,95
Nr. 72525	Fäkalien	braun	38,25,20 mm	€ 55,95
Nr. 72526	Blindverschluß	grau		€ 15,95

### Flexible Trinkwassertanks

Die sehr widerstandsfähigen flexiblen Wassertanks von Plastimo sind eine zuverlässige, praktische und preisgünstige Lösung für die Lagerung von Süßwasser an Bord. Sie sind flexibel, leicht und formgerecht und können somit dort untergebracht werden, wo feste Tanks nicht hineinpassen. Die doppelte Schutzhülle ermöglicht eine einfache Wartung, da die Innenhülle zur Reinigung oder Überprüfung leicht herausgenommen werden kann. Alle Nähte sind im Hochdruckverfahren verschweißt. Die Nahtoberfläche ist homogen, somit können die Nähte nicht reißen. Das Einlassventil mit einem Ø von 38 mm befindet sich an der Oberseite des Tanks Ø 12 mm Auslassventil befindet sich auf der Unterseite des Tanks (außer bei Dreiecksmodell: Einlass und Auslass sind beide an der Oberseite des Behälters). Höhe der Tanks, befüllt ca. 25 cm.



	Inhalt	Ausführung	Maße	Preis
Nr. 29492	50 l	quadratisch	75x75 cm	€ 59,95
Nr. 29491	100 l	rechteckig	110x75 cm	€ 69,95
Nr. 29493	150 l	rechteckig	150x75 cm	€ 85,95
Nr. 29789	200 l	rechteckig	195x75 cm	€ 109,95
Nr. 29490	120 l	dreieckig	120,5x108 cm	€ 89,95



### Tauchrohrgeber

Niro Tauchrohrgeber für Treibstoff und Wasser mit 5-Loch Flansch 55 mm. Komplet mit Dichtung, für 12/24 V, Kabellänge 46 cm.

**EU Standard Widerstand: 0-190 Ohm  
US Standard Widerstand: 240-30 Ohm**

Tiefe	0-190 Ohm	Preis	240-30 Ohm	Preis
15 cm	Nr. 53840	€ 34,95		
17,5 cm	Nr. 51876	€ 36,95		
20 cm	Nr. 46108	€ 36,95	Nr. 74479	€ 39,95
22,5 cm	Nr. 46089	€ 36,95		
25 cm	Nr. 46155	€ 39,95	Nr. 74480	€ 42,95
30 cm	Nr. 45623	€ 43,95	Nr. 74481	€ 44,95
35 cm	Nr. 50570	€ 46,95	Nr. 74482	€ 52,95
40 cm	Nr. 50367	€ 49,95	Nr. 74483	€ 52,95
45 cm	Nr. 53780	€ 52,95		
50 cm	Nr. 45984	€ 54,95		
55 cm	Nr. 53781	€ 59,95		
60 cm	Nr. 46029	€ 64,95		
65 cm	Nr. 53783	€ 69,95		
70 cm	Nr. 53784	€ 69,95		



### Quick Warmwasserboiler Compact

Qualitäts-Warmwasserboiler mit 1,5 mm Wandstärke, 230 V Heizelement mit Thermostat sowie Motor-Heizschlange, Ablasshahn für Brauchwasser, Rückschlagventil, Sicherheitsventil (4 bar). Für horizontale und vertikale Montage geeignet.

	Inhalt	Watt	Höhe	Breite	Länge	Gewicht	Preis
Nr. 45282	20 l	800	358 mm	366 mm	430 mm	7 kg	€ 459,95
Nr. 45283	30 l	800	358 mm	366 mm	540 mm	9 kg	€ 529,95
Nr. 45284	40 l	800	358 mm	366 mm	660 mm	11 kg	€ 589,95

### Quick Warmwasserboiler Compact Inox

	Inhalt	Watt	Höhe	Breite	Länge	Gewicht	Preis
Nr. 56971	30 l	800	358 mm	366 mm	540 mm	9,5 kg	€ 599,95
Nr. 56972	40 l	800	358 mm	366 mm	660 mm	11,5 kg	€ 649,95
Nr. 45285	60 l	800	358 mm	366 mm	875 mm	15 kg	€ 699,95



### Boiler Zubehör

Nr. 73429 Überdruckventil mit Schlauch für 1/2" Gewinde  
Nr. 73430 Thermostat Mischerventil SET

€ 52,95  
€ 139,95



## Whale Wassersystem 15

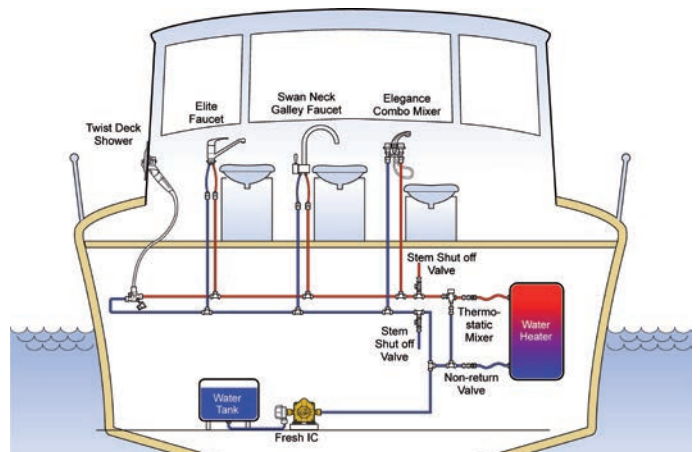
### Whale Wassersystem 15

Die gut durchdachten Anschlussmöglichkeiten des Whale Wassersystems Quick Connect machen es zu einem verlässlichen Installationssystem.

- das einzigartige „Doppel-Haltesystem“ gewährleistet sicheren Halt auch unter hohen Druckverhältnissen
- Der Kragen ist unten als Ring ausgeformt, um den Dichtungsring zuverlässig in Position zu halten. So werden ein Verkanten des Dichtungsringes und damit einhergehende Undichtigkeiten vermieden.
- der rohrunterstützende „Kragenkäfig“ sorgt für leckfreie Montage auch bei enger Radienführung
- Hochwertiger Einzelguss verbessert die Robustheit und Zuverlässigkeit der Anschlussstücke.
- die drehbaren Außenhülsen schützen das Haltesystem vor unbeabsichtigtem Lösen der Rohrverbindung.
- durch das neue Design werden Sicherungsclips überflüssig - das Whale WasserSystem verringert so die Montagekosten und Installationszeit.
- einsetzbar mit Kalt- und Heißwasser bis zu 4 Bar (60PSI) Druck und 90°C.



	Bezeichnung	Whale	Preis
Nr. 46147	Whale T-Stück 15 mm	WX1502	€ 8,95
Nr. 58707	Whale 90°-Winkel 15 mm	WX1503	€ 5,95
Nr. 47285	Whale Muffe 15 mm	WX1504	€ 5,95
Nr. 59780	Whale Adapter 1/2" IG 15 mm	WX1532	€ 6,95
Nr. 67479	Whale Adapter 3/4" IG 15 mm	WX1542	€ 7,95
Nr. 66402	Whale Endstopfen 15 mm	WX1546	€ 5,95
Nr. 66401	Whale Schlauchadapter 1/2" 15 mm	WX1584	€ 3,95
Nr. 58856	Whale 90°-Winkel 1/2" 15 mm	WX1522	€ 6,95
Nr. 59781	Whale T-Stück 1/2" 15 mm	WX1521	€ 10,95
Nr. 46148	Whale Adapter 1/2" AG,MS 15 mm	WX1513	€ 27,95
Nr. 56661	Whale Adapter 1/2" IG,MS 15 mm	WX1533	€ 28,95
Nr. 72544	Whale Adapter 3/8" AG 15 mm	WX1583	€ 5,95
Nr. 72543	Whale Adapter 1/2" AG 15 mm	WX1515	€ 5,95
Nr. 47286	Whale Wasserschlauch blau per Meter	WX7152	€ 4,55
Nr. 59782	Whale Wasserschlauch rot per Meter	WX7154	€ 4,55



## Wasseraufbereitung

### Certisil Argento

Certisil® argento wird am besten dort eingesetzt, wo Trinkwasser aufbereitet, klar und bakteriologisch einwandfrei ist. Das ist in Mittel-, West- und Nordeuropa und in besseren Hotels im fernen Ausland meist der Fall. Nach einer gründlichen Reinigung von Tank und Leitungen mit certinox® TankRein und der Beseitigung von Kalk und schlechtem Geruch mit certinox® TankFrisch wird certisil argento bei jeder Tankfüllung zugegeben. Dieses Trinkwasser wird mit certisil® argento haltbar gemacht und gegen Wiederverkeimung geschützt. Einwirkzeit: 2 Stunden  
Achtung: H410, H411



	Bezeichnung	für Wassermenge	Inhalt	Produktform	Preis
Nr. 5526	CA1000F	1.000 l	100 ml	flüssig	€ 11,95
Nr. 5528	CA10000P	10.000 l	100 g	Pulver	€ 21,95

### Certisil Combina

Frischwasser aus Brunnen und Quellen enthält in Süd- und Osteuropa und den Tropen fast immer viele Bakterien und Krankheitserreger. Certisil Combina® desinfiziert Frischwasser, Tank und Leitungen und schützt mit Chlor und Silber bis 6 Monate vor Wiederverkeimung. Einwirkzeit: 30 Minuten  
Achtung: H319, H410, H411



	Bezeichnung	für Wassermenge	Inhalt	Produktform	Preis
Nr. 5529	CC1000F	1.000 l	100 ml	flüssig	€ 13,95
Nr. 5531	CC10000P	10.000 l	100 g	Pulver	€ 22,95

### Yachticon Aqua Clean

Zur Entkeimung und Dauerfrischhaltung, tötet Bakterien, konserviert Trink- und Brauchwasser bis zu 6 Monaten, ist geruchs- und geschmacksneutral, nur 2 Stunden einwirken lassen, auf Silberbasis.  
Achtung: H410



	für Wassermenge	Inhalt	Produktform	Preis
Nr. 11594	500 l	50 ml	flüssig	€ 8,55
Nr. 11591	1.000 l	100 ml	flüssig	€ 11,95
Nr. 11592	10.000 l	100 g	Pulver	€ 24,95
Nr. 11595	50.000 l	500 g	Pulver	€ 76,95

### Yachticon Wasserfilter

Dieser Aktivkohlefilter kann ohne großen Aufwand in den Wasserschlauch gesteckt werden und filtert das Wasser, bevor es in den Tank eingelassen wird. Er filtert Schwebstoffe bis 5 Micron und chemische Verunreinigungen wie Chlor oder Pestizide aus dem Wasser. Bei Nichtgebrauch bitte trocken lagern und nach ca. zwei Saisonen austauschen. Innen-Ø: 13 mm  
Nr. 40608 € 36,95



### Jabco Trinkwasserfilter

Der JABSCO Aqua Filta Wasserfilter ist für eine feste Montage vorgesehen. Die Zuleitungen sind schwenkbar und für 1/2" (13 mm) Schläuche bzw. 1/2" Gewindeanschlüsse vorgesehen. Abmessungen: Höhe 230 mm, Breite 100 mm, Tiefe 140 mm Durchflussmenge: max. 14 l/min



NEU

	Ausführung	Preis
Nr. 11652	Aqua Filter mit Anschlussstücken	€ 74,55
Nr. 11653	Ersatzpatrone	€ 42,55

## Tankpflege

### Certinox Tank Rein

2 x jährlich Tank und Leitungen gründlich mit certinox® TankRein reinigen. Am Ende der Saison, um die frischen Beläge zu entfernen und zu Beginn der Saison, um neue Beläge aus dem System zu entfernen, die sich während der Standzeit im Winterlager gebildet haben. Nach der Reinigung wird das gesamte System von Kalk, schlechtem Geschmack und muffigem Geruch mit certinox® TankFrisch befreit und anschließend mit certisil® combina desinfiziert, denn in einem verunreinigten Tank wird auch das beste Trinkwasser schlecht. Einwirkzeit: 8 bis 10 Stunden (über Nacht) je nach Verschmutzungsgrad.  
Achtung: H315



	Bezeichnung	für Wassermenge	Inhalt	Produktform	Preis
Nr. 13271	CTR250P	250 l	250 g	Pulver	€ 13,95
Nr. 22627	CTR500P	500 l	500 g	Pulver	€ 19,95

### Certinox Tank Frisch

2 x jährlich. Nach einer gründlichen Reinigung von Tank und Leitungen mit certinox® Tankrein, wird das gesamte System von Kalk, schlechtem Geschmack und muffigem Geruch mit certinox® TankFrisch befreit, denn in einem verunreinigten Tank wird auch das beste Trinkwasser schlecht. Danach wird mit certisil® combina desinfiziert. Einwirkzeit: 8 bis 10 Stunden (über Nacht) je nach Verschmutzungsgrad.  
Achtung: H319



	Bezeichnung	für Wassermenge	Inhalt	Produktform	Preis
Nr. 13272	CTF25P	25 l	250 g	Pulver	€ 12,95
Nr. 30873	CTF50P	50 l	500 g	Pulver	€ 19,95



### Yachticon Clean a Tank

Spezielles Mittel zum Reinigen der Tanks von Kalkablagerungen, und verstopften Leitungen.

Achtung: H319

- befreit das Wasser von schlechtem, fauligem Geschmack
- Tipp: Anschließend das System mit Pura Tank und Aqua Clean dauerhaft frisch halten
- ausreichend für 50 Liter Tankinhalt

Nr. 11598 500 g € 18,95



### Yachticon Pura Tank

Reinigungsmittel für alle Wassertanks, Rohrleitungen, Pumpen und Anschlüsse.  
Achtung: H319

- Aktiv durch Sauerstoff
- Geeignet für alle Materialien
- Tötet Algen und Bakterien ab
- Ein desinfizierter Tank ist Voraussetzung für sicheres Trinkwasser
- wir empfehlen, den Tank ein- bis zweimal im Jahr zu desinfizieren
- ausreichend für 160 Liter Tankinhalt

Nr. 11603 500 g € 15,95

### Yachticon Schlauchfrei

Hochaktives Reinigungspulver zur aktiven Grundreinigung von Fäkalschläuchen und Abwassersystem. Entfernt Salz- Kalk- und Urinablagerungen. Auf Sauerstoff basierend. Lästige Gerüche werden verbannt.

Achtung: H319

Nr. 52423 1000 g € 18,95



### Talamex Frostschutz

Schützt Trinkwasser- und Abwassersysteme sowie den Motorkühlkreislauf verlässlich vor Frostschäden.

Dosierung: unverdünnt benutzbar

Frostsicherheit: bis -25°C



	Bezeichnung	Inhalt	Produktform	Preis
Nr. 67807	Frostschutz	5 l	flüssig	€ 22,95



# Trinkwasserpumpen & Zubehör

**Jabsco Par-Max Druckwasserpumpe**  
Die Druckwasserpumpe PAR-MAX von Jabsco überzeugt mit einer exzellenten Leistung und geringem Platzbedarf. Dank integriertem Druckschalter und innovativer Membrantechnologie wird ein bedarfsgesteuerter Betrieb und eine lange Lebensdauer gewährleistet. Schnellanschlüsse ermöglichen eine einfache Installation, Wartung und Instandhaltung. Filter ist ebenfalls inklusive. Optimal für bis zu drei Zapfstellen geeignet.  
Empfohlene Sicherung: 10 A

**Info**

**Membranpumpen**  
arbeiten leise und liefern einen gleichmäßigen Wasserstrom mit gutem Druck für Yachten bis 18 m.



	Bezeichnung	Jabsco Nr.	Fördermenge	max. Druck	Schlauch-Ø	Preis
Nr. 47044	Par Max 2	3129-53512	7,6 l/min	2,4 bar	13 mm	€ 104,95
Nr. 47045	Par Max 3	3139-54012	11 l/min	2,8 bar	13 mm	€ 114,95

**Jabsco Par-Max Heavy Duty Druckwasserpumpe**  
Die Heavy Duty-Druckwasserpumpen PAR-MAX von Jabsco verfügen über Hochleistungsmotoren, die einen hohen Druck erzielen und überzeugen mit einer exzellenten Leistung. Die Heavy Duty Pumpe hat statt der normalen Par Max einen besseren Pumpkreislauf (4 Kammern) und kann viel besser und schneller den Druck aufbauen. Dank integriertem Druckschalter und innovativer Membrantechnologie wird ein bedarfsgesteuerter Betrieb und eine lange Lebensdauer gewährleistet. Schnellanschlüsse ermöglichen eine einfache Installation, Wartung und Instandhaltung. Filter ist ebenfalls inklusive. Optimal für bis zu drei Zapfstellen geeignet.  
Empfohlene Sicherung: 15 A



	Bezeichnung	Jabsco Nr.	Fördermenge	max. Druck	Schlauch-Ø	Preis
Nr. 77189	Par-Max 4HD	401J-115S	15 l/min	2,8 bar	13/19 mm	€ 229,95
Nr. 77190	Par-Max 5HD	501J-115S	19 l/min	2,8 bar	13/19 mm	€ 259,95

**Jabsco Druckausgleichstank**  
Dieser Speichertank ist für den Einbau in jedes Pumpwassersystem vorgesehen, das durch einen Druckschalter gesteuert wird. Zum Beispiel bei Druckpumpen wie sie in Booten, Wohnmobilen, Campern, Reisebusse und ähnlichen Anwendungen verwendet werden. Der Speichertank sorgt für einen reibungslosen Wasserfluss und reduziert das Ein-/Aus-schalten der Pumpe, indem er die Druck- und Flussschwankungen zwischen der Pumpe und den Auslässen im System verringert. Der gleichmäßige Wasserfluss ermöglicht eine bessere Kontrolle der Warmwassertemperatur, die besonders bei Gasdurchlauferhitzern und Duschen spürbar ist. Die reduzierten Ein/Aus-Zyklen reduzieren das Geräusch des Pumpenmotors und Druckstöße (Wasserhammer). Er reduziert auch den Batterieverbrauch und verlängert die Lebensdauer der Pumpe.

**JABSCO**

- Einsatz in Verbindung mit einem automatischen Trinkwassersystem
- Kunststoff mit Clip-in Anschlüssen
- mit Membran
- Druck: 125 psi/max 8,6bar
- Anschluss: 13mm (1/2") Schlauch
- Maße: 21,4 x 11,9 cm

**Der Druckausgleichstank ist nach der Druckwasserpumpe sehr empfehlenswert.**

	Jabsco Nr.	Volumen	Preis
Nr. 33072	30573-0000	1,0 l	€ 124,95

**Jabsco Trinkwasserfilter**  
Kompakte Filter, um die Pumpen vor Verunreinigung zu schützen und zur Verhinderung eines Totalausfalles des Wassersystems. Einfach abnehmbare transparente Kappe zur schnellen Sichtprüfung und Reinigung.  
Nr. 11647 Anschluss 13 mm - 1/2" € 21,95  
Nr. 11624 Anschluss 19 mm - 3/4" € 22,95



**Whale Gusher Galley MK3**  
Selbstansaugende, trockenlauffähige Doppelkammer-Fußpumpe mit einstellbarem Ein- und Auslassnippel. Pumpt Frisch- und Salzwasser gleichmäßig durch Doppelkammerwirkung. Max. Ansaughöhe: 2m



	Bezeichnung	Fördermenge	Schlauch-Ø	Preis
Nr. 22316	Doppelkammer Fußpumpe	15 l/min	13 mm - 1/2"	€ 106,95
Nr. 28008	Service-Kit			€ 44,95

**Whale Wasserhahn**  
Attraktiver Wasserhahn für Druck- oder Mikroschaltersysteme. Robuste ABS-Konstruktion.

- Auslass mit Hahn-, Dusch- und AN/AUS-Funktion
- Das Wasser kann vorübergehend am Duschkopf abgestellt werden, um die eingestellte Temperatur zu halten
- ausziehbarer 1,5m Schlauch
- Basisplatte: 164 x 55 mm
- Einbautiefe: 108 mm
- passt direkt in das Whale System 15



	Ausführung	Material	Schlauch-Ø	Preis
Nr. 45225	Mischer, ausziehbar für Dusche	ABS	12 mm	€ 134,95
Nr. 26186	Ersatz Regelknöpfe rot/blau	ABS	-	€ 44,95

**Wasserhahn klappbar**  
Dezentere Wasserhahn in verchromtem Finish mit seitlich schwenkbarem, wie einklappbarem Auslauf. Einfache Montage. Für Druckwassersysteme geeignet.



	Ausführung	Material	Preis
Nr. 37817	einfach	Messing verchromt	€ 49,95
Nr. 45228	Mischer	Messing verchromt	€ 69,95

**Wasserhahn „Elegance“**  
Messing verchromt.



	Ausführung	Material	Preis
Nr. 56414	einfach	Messing verchromt	€ 64,95
Nr. 56415	Mischer	Messing verchromt	€ 84,95

Trinkwasserpumpen/Wasserhähne

## Bordduschen & Zubehör



Handdusche „De Luxe“

	Bezeichnung	Preis
A	Nr. 11669 Duschkopf mit Dichtung weiß	€ 6,95
B	Nr. 52722 Duschkopf mit Dichtung chrom	€ 7,95
C	Nr. 46669 Duschkopf chrom / weiß	€ 19,95
D	Nr. 75212 Duschkopf niro	€ 24,95

### Duschbox „De Luxe“

Runde Duschbox in elegantem Design für wenig Platz. Deckel rastet beim Schließen und Öffnen ein und ist im geschlossenen Zustand spritzwassergeschützt.

Set besteht aus Duschbox, Duschkopf und 3 m Schlauch.  
Einbau-Ø: 70 mm (Außen: 95 mm),  
Einbautiefe: 150 mm.



	Bezeichnung	Länge	Farbe	Preis
Nr. 37809	Duschbox De Luxe einzeln		chrom	€ 22,95
Nr. 31229	Duschbox De Luxe einzeln		weiß	€ 19,95
Nr. 38501	Duschboxset De Luxe-Set	3 m	chrom	€ 44,95
Nr. 31228	Duschboxset De Luxe-Set	3 m	weiß	€ 39,95

### Ersatzduschbox „De Luxe“



	Bezeichnung	Farbe	Preis
Nr. 31229	Ersatzduschbox De Luxe	weiß	€ 19,95
Nr. 37809	Ersatzduschbox De Luxe	chrom	€ 22,95

### Mischarmatur „De Luxe“

Wie Duschbox „De Luxe“ jedoch mit Mischarmatur aus verchromtem Messing und 3 Schlauchanschlüsse je 20 cm.



	Bezeichnung	Farbe	Preis
Nr. 32627	Mischarmatur De Luxe	chrom	€ 59,95
Nr. 32811	Mischarmatur De Luxe	weiß	€ 54,95

### Duschbox

aus weißem Kunststoff mit Deckel.  
Nr. 11666 125x90 mm, 97 mm tief € 12,95



### Duschbox rund

aus weißem Kunststoff mit Deckel.  
Nr. 31227 66 mm Einbau-Ø € 11,95



### Handdusche „Top Line“

Duschkopfsérie in edlem Design.



	Bezeichnung	Preis
Nr. 40710	Top-Line Duschbox	€ 14,95
Nr. 36532	Top-Line Duschkopf weiß	€ 11,95
Nr. 52721	Top-Line Duschkopf chrom	€ 14,95
Nr. 45411	Top-Line Mischarmaturset	€ 49,95

### Duschbox Set Evo

Gibt es wahlweise mit Duschbox aus PVC und Ni-ro-Deckel, oder kompletter Ni-ro Duschbox. Inkl. Duschkopf aus Ni-ro, und 4 m PVC-netzverstärktem Duschschauch.



	Duschbox	Einbau-Ø	Außen-Ø	Preis
Nr. 75682	PVC-Deckel / Edelstahl Gehäuse	70x44 mm	95 mm	€ 59,95 A
Nr. 75683	komplett aus Edelstahl	90x70 mm	118x97 mm	€ 129,95 B

### Mischarmatur Serie Evo

Material: Edelstahl A4  
Maße: 90x70 mm. Passend zum Duschbox Set Evo (75683)  
Nr. 76210 € 129,95



### Duschschlauch universal

	Länge	Preis
Nr. 61832	2,5 m	€ 9,95
Nr. 61831	4 m	€ 14,95



### Duschschlauchadapter

Jeder Duschschlauch hat ein 1/2" Gewinde für den Duschkopf (IG) und ein 3/8" Gewinde (IG) für den Anschluß an das Bordsystem. Das Bordsystem ist jedoch meist mit 1/2" Gewinde (AG) ausgestattet.  
Nr. 61838 3/8" AG und 1/2" IG € 5,95





# Marinetoiletten & Zubehör



## Jabsco Lite Flush Toilette

Leichtgewicht mit modernem Design  
Die neue elektrische Toilette wurde so entwickelt, dass Sie Ihr bereits vorhandenes, manuelles Jabsco WC, einfach und ohne großen Aufwand austauschen können. Das innovative Design verbindet einen geringen Strom- und Wasserverbrauch mit einem integrierten Spül- und Abwassersystem der neuen leisen und effizienten Spülpumpentechnologie. Deckel mit Softfunktion.

Eigenschaften:

Einlass: 19 mm

Auslass: 38 mm

Spannung: 12 V / 25 A

Abmessung (BxHxT): 401x373x402 mm



Ausführung Preis

Nr. 52802	Jabsco Lite Flush Toilette mit Fußschalter	€ 749,95
Nr. 67170	Jabsco Lite Flush Toilette mit Schaltpaneel	€ 799,95



## Jabsco-Toilette mit Handpumpe

Qualitativ hochwertige Marinetoilette im neuen „Twist'n'Lock“-Design  
Im Design und in der Produktion von Bordtoiletten nimmt Jabsco weltweit eine führende Position ein. Man ist konstant damit beschäftigt, die Funktion und Sicherheit der Produkte zu verbessern. Die neuen manuellen Jabsco-Toiletten mit Drehverriegelung sind ein typisches Beispiel hierfür, da sie Siphon- und Rückflussprobleme völlig beseitigen. Bei dem neuen „Twist'n'Lock“ Design wird im Entleerungsbereich der Pumpe ein modifizierter Kolben verwendet. Nach Ende des normalen Abpumpvorganges, wenn der Kolben unten ist, dreht der Benutzer den Griff einfach um 90° - hierdurch wird der Kolben mit dem Bodenauslassventil verriegelt und hält dieses dicht verschlossen. Wenn man den Griff wieder in die normale Betriebsposition bringt, wird die Verriegelung wieder geöffnet.



Bezeichnung Maße (BxHxT) Preis

Nr. 51063	Jabsco-Marinetoilette Kompakt	450x335x425 mm	€ 179,95
Nr. 51064	Jabsco-Marinetoilette Comfort	465x345x490 mm	€ 239,95
Nr. 51066	Jabsco Ersatzhandpumpe Twist Lock		€ 109,95

## Zubehörteile Jabsco-Toilette mit Handpumpe vor 2008



Mehr Ersatzteile finden Sie unter [www.maritimo.at](http://www.maritimo.at)

oder schreiben Sie uns eine Mail unter [shop@maritimo.at](mailto:shop@maritimo.at)

Bezeichnung Preis

Nr. 11697	Dichtsatz für Mod. ab 1998	€ 49,95
Nr. 51065	Dichtsatz Twist Lock ab 08	€ 49,95



## Bord Toilette mit Softclose & Handpumpe

Toilette mit unschlagbarem Preis/Leistungsverhältnis mit Porzellanbecken und Softclose PVC-Sitz.

Wassereingang: 19 mm, Ausgang: 38 mm  
Ausführung Comfort mit größerem Becken.



ab € 159<sup>95</sup>

	Bezeichnung	Breite	Höhe	Tiefe	Preis
Nr. 56093	Kompakt	450 mm	340 mm	400 mm	€ 159,95
Nr. 56094	Comfort	470 mm	335 mm	460 mm	€ 189,95

## Elektro Bord-Toilette mit Softclose

Toilette mit Porzellanbecken und Softclose PVC-Sitz. Mit elektrischer Spül- und Absaugpumpe und Zerhacker. Schlauchanschluss 360° drehbar.

Wassereingang: 19 mm

Ausgang: 25/38 mm

Spannung: 12 V / 17 A

Ausführung Comfort mit größerem Becken.



ab € 279<sup>95</sup>

	Bezeichnung	Breite	Höhe	Tiefe	Preis
Nr. 74472	Kompakt	335 mm	390 mm	420 mm	€ 279,95
Nr. 74473	Comfort	365 mm	385 mm	460 mm	€ 299,95

## Softclose-Ersatzdeckel für Marine Toiletten

Einbrennlackierter Sitz und Deckel aus PVC. Farbe: weiß



Ausführung Preis

Nr. 52498	Kompakt	€ 45,95
Nr. 52500	Comfort	€ 49,95

## Yachticon PurYTEC

Frischer Geruch nach jedem Spülen. Einfach zu montieren passen für 1/2" und 3/4"-Anschlüsse. Spülwasserzusatz gegen Ablagerungen, Kalk, Gerüche und Bakterien im gesamten Spülbereich Ihres Bord-WCs. Achtung: H304, H315, H317, H411

Nr. 11682 € 17,95

## PurYTEC-Ersatzflasche

Nr. 11683 € 9,95



## Yachticon WC-Öl

Hält alle Gummielemente wie Dichtungen und Lippenventile gängig und schmirt den Pumpenzylinder und die Kolbenstange. Entfernt Salzablagerungen, Umweltschonend da aus natürlichem Öl.

Achtung: H302, H315, H317, H318, H411  
Nr. 11684  
€ 8,95



## Yachticon Puryclean

Zur Reinigung von Abwassertanks, Grauwassertanks, Schläuchen und Leitungen. Beseitigt unangenehme Gerüche. Entfernt selbsttätig die meisten Arten von Ablagerungen. Mit der natürlichen Kraft der Zitronensäure. Arbeitet selbsttätig und effektiv. Tipp: Sollte immer Ende der Saison verwendet werden, damit sich kein Schmutz während der langen Standzeit festsetzen kann.

Achtung: H319  
Nr. 56832 500 g Pulver € 19,95

## Toilettenzubehör

### Elektro Umrüstsatz für Bordtoiletten

Kompletter Umrüstsatz mit Basis, elektrischer Spül-, Absaug- und Zerhackerpumpe. Passt auf alle Becken mit einem 95 mm 4-Loch-Kreis (Jabsco, RM69, MM, TMC, Groco,...)

Wassereingang: 19 mm  
Ausgang: 25/38 mm  
Farbe: Weiß  
Schlauchanschluss 360° drehbar  
Basis 90° drehbar  
Spannung: 12 V / 17 A  
Nr. 74471

€ 199,95

### Dichtsatz für elektrische Toiletten

Nr. 52501 € 44,95



### Ersatzpumpe manuell mit Basis

Komplette Handpumpe mit Basis, Pumpe komplementär zu Bordtoilette mit Handpumpe. Basis passend für alle Becken mit einem 95 mm 4-Loch-Kreis (Jabsco, RM69, MM, TMC, Groco,...)

Nr. 49107 € 79,95

### Dichtsatz für manuelle Toiletten

Nr. 49106 € 39,95



### Jabsco Fäkalienpumpe

Selbstansaugende Membran Fäkalienpumpe

- 12 V / 10 A, 19 l/min.
- 360° drehbarer Pumpenkopf, mit 38mm Anschlüssen
- selbstansaugend bis 3,00m Höhe
- Förderleistung: 19l/min.
- Maße: HxBxL 132 x 161 x 278 mm

Nr. 54905 € 259,95



NEU



### Jabsco Macerator Run Dry

Trockenlauf sichere Zerhackerpumpe

- 12 V / 20 A, 43 l/min.
- selbstansaugend bis 6 m.
- Zulauf: Ø: 38 mm
- Auslauf: Ø 25 mm
- Maße: HxBxL 95x120x290 mm

Nr. 11690 € 319,95



trockenlauf sicher

### Toilettenzubehör



Bezeichnung Schlauch-Ø Preis

A	Nr. 45420	Schwanenhalsbogen mit Belüftung	19 mm	€ 13,95
A	Nr. 56869	Schwanenhalsbogen mit Belüftung	25 mm	€ 16,95
A	Nr. 45421	Schwanenhalsbogen mit Belüftung	38 mm	€ 19,95
B	Nr. 45422	3-Weg Ventil senkrecht	38 mm	€ 59,95
C	Nr. 56088	3-Weg Ventil waagrecht	25/38 mm	€ 69,95
D	Nr. 28002	Whale Rückschlagventil	13 mm	€ 12,95
E	Nr. 23431	Whale Rückschlagventil	25/38 mm	€ 22,95

### Spülwasserpumpe für Elektro-Toiletten

Sollten Sie keine Wasserversorgung an Bord besitzen, ist diese kleine Pumpe für das Spülwasser bestens geeignet.

Maße: 135x36 mm

- ideal für max. 2 Mischerauslässe
- verstärkt den Druck in manuellen oder elektrischen Pumpensystemen
- geringes Gewicht, wird einfach in das Rohr- oder Schlauchsystem eingefügt
- passt bündig unter den Wassertank
- geringe Stromaufnahme und sehr leise
- pumpt Frischwasser, Salzwasser

Nr. 49029 € 49,95



### Yachticon Fäkalienfilter

Verhindert Geruchsbelästigung durch Gase aus dem Tank

- Spart den Einsatz von umweltbelastenden Chemikalien
- hält eine Saison
- zum Einbau in 5/8" (Ø 16 mm) Standard-Belüftungsleitungen
- Gesamtlänge: (ohne Tüllen) 280 mm, Durchmesser: 55 mm

Nr. 11675 € 46,95



### Macerator

Fäkalien-Zerhackerpumpe

- 12 V / 12 A, 43 l/min
- selbstansaugend bis 3 m.
- Zulauf: Ø: 38 mm
- Auslauf: Ø: 25 mm
- Maße: 240x130x90 mm

Nr. 25836 € 129,95



### Fäkalien Schlauch geruchsdicht

Gummi mit Spirale und Textilgarn

Hochwertiger Fäkalien Schlauch aus Butylkautschuk (Gas-Undurchlässigkeit) mit einer Wandstärke von 5 mm. 5 Jahre Garantie auf Geruchsdichte.

- ISO 8099:2000 zertifiziert
- Temperaturbeständig von -40°C bis +120°C
- Druckbeständigkeit: 7 bar

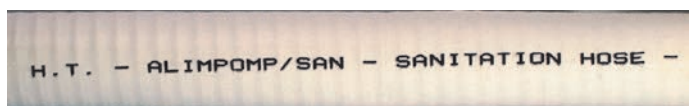


	Ø	Biegeradius	geeignet für	Preis/m
Nr. 11599	16 mm	35 mm	Entlüftung	€ 22,95
Nr. 41410	25 mm	50 mm	E-Toilette, Macerator, Abwasser	€ 25,95
Nr. 38132	38 mm	80 mm	Handtoiletten, Abwasser	€ 29,95

### Fäkalien Schlauch PVC

Weich-PVC Schlauch, weiss mit Kunststoffspirale

- Temperaturbeständig von -5°C bis +60°C
- Druckbeständig bis 4 bar



	Ø	Biegeradius	geeignet für	Preis/m
Nr. 74484	16 mm	-	Entlüftung	€ 7,95
Nr. 41409	19 mm	40 mm	Wasserzulauf	€ 8,95
Nr. 74485	25 mm	60 mm	E-Toilette, Macerator, Abwasser	€ 9,95
Nr. 74486	38 mm	90 mm	Handtoiletten, Abwasser	€ 14,95



## Campingtoiletten & Zubehör

### Ocean Air WC-Bürste

Eine saubere Lösung! Die neue WC-Bürste von Oceanair wurde speziell für den Einsatz an Bord konstruiert und löst das Hygiene-Problem im Bord-WC. Form und Größe der Bürste sind für die Nutzung im Bord-WC optimiert. Ein Deckel am Bürstenstiel dichtet den Auffangbehälter ab, so dass sich Geruch und Feuchtigkeit nicht ausbreiten können. Auch bei Seegang sitzt die Bürste fest im Auffangbehälter. Besonderer Clou: Auf Knopfdruck löst sich der Bürstenkopf vom Stiel und kann sauber, schnell und einfach gegen einen neuen Bürstenkopf ausgetauscht werden (als Ersatz erhältlich). Der WC-Bürstenbehälter lässt sich einfach aus der Halterung entnehmen und säubern.

Nr. 75585 WC-Bürste mit Halterung € 29,95  
Nr. 75589 Ersatz-Bürstenkopf Set 3 Stück € 29,95



### Paper Light Toilettenpapier

Supersoft - doppellagig

Speziell starkes und weiches Toilettenpapier, welches sich im Abwassertank schnell zersetzt. Es verhindert dadurch ein Verstopfen des Abwassertanks und ermöglicht ein leichtes Entleeren des Tanks. Wer es einmal benutzt hat schwört darauf!

Nr. 13162 4 Rollen € 5,95



### WC-Papierhalterung

Die WC-Papierhalterung wird ohne Schrauben auf die Bordwand aufgeklebt.

Nr. 76405 € 7,95



### Yachticon Purysan Ultra

Das WC-Konzentrat verhindert Bildung von üblem Geruch und hilft Fäkalien und Toilettenpapier schnell zu zersetzen. Sehr ergiebig: entspricht etwa 1,5 Litern herkömmlichen Konzentrats, reicht für 500 Liter. Flasche ist undurchlässig für Geruch.

Achtung: H302, H315, H317, H318, H411  
Nr. 11681 Dosierflasche 500 ml € 13,95



**THETFORD**

ab € **89<sup>95</sup>**

	Bezeichnung	Frischwasser-tank	Abwassertank	H x B x T in mm	Preis
Nr. 11676	Porta Potti 335	10 l	10 l	313x342x382	€ 126,95
Nr. 11677	Porta Potti 345	15 l	12 l	330x383x427	€ 89,95
Nr. 11678	Porta Potti 365	15 l	21 l	414x383x427	€ 109,95

### Thetford Aqua-Kem Blue

Effektiver Sanitärzusatz, der die Ablagerungen an der Innenseite des Fäkalientanks verhindert, und die Gas- und Geruchsbildung reduziert. Fördert den Abbau von Fäkalien und Toilettenpapier und erleichtert das Entleeren des Abwassertanks. Angenehmer Zitronenduft.

Achtung: H319  
Nr. 74733 780 ml Konzentrat € 16,95



### Thetford Aqua-Kem Rinse

Desinfizierender Spülwasserzusatz, der bei jeder Spülung einen Schutzfilm über beanspruchte Toilettenteile hinterlässt. Verhindert Ablagerungen und schont die Verschleißteile.

Achtung: H317  
Nr. 76008 750 ml Konzentrat € 12,95



### Thetford Aqua-Kem Sachets

Bequeme Sachets für den Fäkalientank Ihrer mobilen Toilette. Thetford Aqua Kem Sachets sind effektiv, in pulverform, maßgerecht dosiert und in Wasser löslich. Ein Sachet kann einfach in den Fäkalientank Ihrer Toilette gegeben werden und garantiert eine problemlose Nutzung. Thetford Aqua Kem Sachets machen dosieren einfach und wirtschaftlich. Dose mit 15 Dosierbeuteln

Achtung: H302, H312, H315, H318, H335, H400, H410, H411, H412  
Nr. 56872 450 g € 15,95



### Thetford Aqua-Kem Green

Reduziert Gas- und Geruchsbildung, indem es die biologischen Abbauvorgänge im Abwassertank fördert. Umweltfreundlich mit angenehmen Waldduft.

Nr. 76009 750 ml Konzentrat € 15,95



### Yachticon Pury Rinse

Effektiver Spülwasserzusatz. Entfernt Wasserstein, Kalk und andere Ablagerungen. Bildet einen Schutzfilm und hält den Schieber funktionstüchtig. Unentbehrlich für eine saubere Toilette.

Achtung: H317  
Nr. 68941 2 Liter € 12,95



### Yachticon Pury Blue

Hochwirksames Toilettenkonzentrat, für alle Chemie- und Frischwassertoiletten. Zersetzt Fäkalien, reinigt und bekämpft Bakterienwachstum. Vermindert Gasbildung und unangenehme Gerüche. Wirkt desinfizierend.

Achtung: H315, H317, H318, H334, H335, H341, H412  
Nr. 68940 2 Liter € 13,95



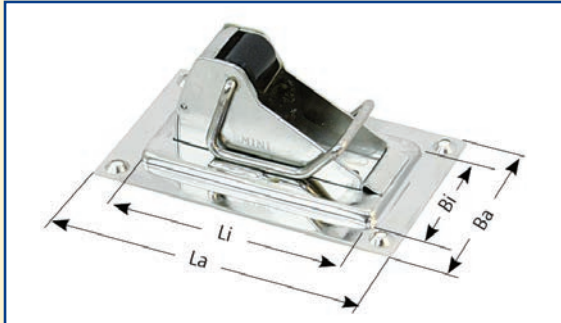
## Lenzventile & Deckwaschpumpe

### Andersen Lenzer

Material: Edelstahl AISI 316

### Ersatzdichtungen

Nr. 75947 Innendichtung für EL1 € 10,95  
Nr. 75948 Innendichtung für EL4 € 13,95



	Typ	Montage	La	Ba	Li	Bi	Preis
Nr. 75946	MINI	EL1 außen	92 mm	56 mm	73 mm	37 mm	€ 65,95
Nr. 47189	New Large	EL4 außen	142 mm	80 mm	105 mm	42 mm	€ 82,95

### Rule Deckwaschpumpe

Hochwertige Pumpenkits geeignet für Wasser, Salzwasser, Diesel (Typ 500) inkl. Düsenspritze mit 3 m Schlauch und 4 m Kabel mit Batterieklemmen. Nicht trocken laufen lassen! 12 V  
Abmessung: 130 x Ø 36 mm  
Fördermenge: 12,7 l/min  
Nr. 75374 € 59,95



### Lenzventil

Lenzventile jeweils mit Dichtung und Sicherung (ausgenommen Messing) und Bajonett- (b) bzw. Schraub- (s) Verschluss.

### Drainman®

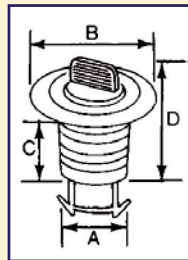
Automatisches Lenzen ganz ohne Strom

Mit der natürlichen Kraft der Wellen und des Windes und dem daraus entstehenden Ruck am Festmacher lenzt der Drainman ihr Boot selbstständig. Er kann bis zu 2500 Liter Wasser pro Tag pumpen. Drainman hat eine Dehnfestigkeit von bis 1,5 Tonnen. Er ist einfach zu montieren und praktisch mitzunehmen. Schlauchlänge: 3 m.

Nr. 73716 Drainman mit Schlauch 3 m € 56,95  
Nr. 74439 Verlängerungsschlauch 3 m € 11,95



	Ausführung	Farbe	A	B	C	D	Preis
Nr. 11539	oval (s)	weiß	26 mm	53 mm	20 mm	37 mm	€ 2,95
<b>A</b> Nr. 11540	rund (s)	weiß	26 mm	40 mm	20 mm	37 mm	€ 2,95
<b>B</b> Nr. 40739	oval (s)	schwarz	26 mm	53 mm	20 mm	37 mm	€ 2,95
Nr. 40740	rund (s)	schwarz	26 mm	40 mm	20 mm	37 mm	€ 2,95
<b>C</b> Nr. 32835	RWO (s)	schwarz	22 mm	52 mm	13 mm	28 mm	€ 4,95
Nr. 32757	RWO (b)	weiß	22 mm	51 mm	13 mm	31 mm	€ 4,95
<b>D</b> Nr. 58772	rund (s)	Messing	29 mm	56 mm	9 mm	13 mm	€ 14,95
<b>E</b> Nr. 68454	oval (s)	Niro	32 mm	65 mm	11 mm	46,5 mm	€ 15,95
<b>F</b> Nr. 68521	rund (s)	Niro	20 mm	50 mm	11 mm	16 mm	€ 16,95



### Lenzstoppel aus Messing Ø 25 mm

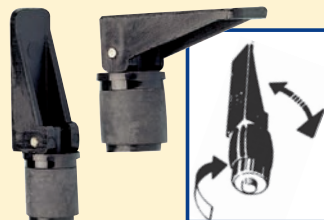


	Ausführung	Preis
Nr. 30977	mit Schnapper	€ 6,95
Nr. 54624	mit Drehknopf	€ 4,95

### Lenzstoppel

Lenzstoppel aus Kunststoff mit Bajonettverschluss.

Nr. 37831 Ø 22 mm € 5,95  
Nr. 40738 Ø 25 mm € 5,95  
Nr. 25639 Ø 35 mm € 12,95  
Nr. 73647 Ø 40 mm € 9,95



### Bootschöpfer

Aus Kunststoff  
Nr. 9376  
20x12,5 cm  
€ 3,55



### Bootschöpfer

Aus rotem Kunststoff mit Sieb, kann auch als Trichter verwendet werden.  
Nr. 9377 29x11 cm € 9,95



Mehr Auswahl  
finden Sie im

Onlineshop

[www.maritimo.at](http://www.maritimo.at)