

# Bootselektronik & Navigation

GPS Kartenplotter Radar Fishfinder Bordinstrumente  
Multifunktionsgeräte Kompass Funk Radio & HiFi

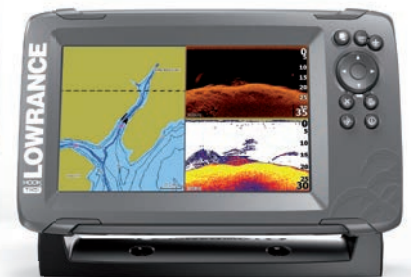
**LOWRANCE**

## Fishfinder

### Lowrance Hook<sup>2</sup> Fishfinder 4X

Der kompakte HOOK<sup>2</sup> 4x Bullet ist ideal für Kajaks und Boote mit begrenztem Konsolenraum, verfügt über das bewährte Broadband Sounder™ und ist mit einem einfachen GPS-Plotter inkl. Geschwindigkeitsanzeige oder als reines Sonarmodell erhältlich.

- Bildschirmauflösung 480 x 272 Pixel
- Bügelhalterung oder Flacheinbau
- Inkl. Heckgeber mit 6m Kabel



	Ausführung	Display	Preis
Nr. 74645	Hook <sup>2</sup> -4x Bullet	4-Zoll	€ 139,95
Nr. 74646	Hook <sup>2</sup> -4x Bullet GPS	4-Zoll	€ 164,95

Lowrance

**LOWRANCE**

## Fishfinder/Plotter

### Lowrance Hook Reveal Fishfinder/Plotter

Der neue HOOK Reveal erleichtert das Fischen und ist dank bewährter Echolotfunktionen wie automatischer Feineinstellung, SideScan oder DownScan Imaging™, verbesserte Echolotdarstellung in tiefen Gewässern und jetzt auch FishReveal™ enorm leistungsstark. Da die Vorteile von Lowrance CHIRP-Sonar und DownScan Imaging™ auf einem Bildschirm kombiniert werden, lassen sich Fische leichter erkennen. Ganz gleich, ob Sie an ihrem Stamplatz oder in fremden Gewässern fischen, mit Genesis Live finden Sie in Echtzeit die besten Angelgebiete. Alle Produkte inkl. Kombi Heckgeber mit 83/200 kHz und 455/800 kHz, Tiefe/DownScan oder SideScan.

- FishReveal™
- Genesis Live Echtzeit-Mapping
- Sonar mit automatischer Feineinstellung
- Optimierte Tastatur mit Schnellzugriff auf wichtige Funktionen
- Bildschirmauflösung 800x480 Pixel
- Interne GPS Antenne
- SolarMax Display
- Elektronische Seekarten: Navionics + ,C-Map MAX-N+
- Bügelhalterung oder Flacheinbau
- Chirp Technologie
- Verbesserte Echolotdarstellung in tiefen Gewässern



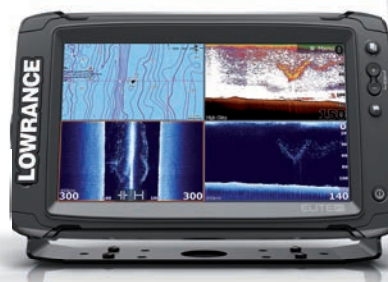
**FishReveal-Funktion**

	Bezeichnung	Ausführung	Display	Preis
Nr. 75924	Hook Reveal 5" Fischfinder/Kartenplotter Color mit Kombi-Heckgeber	Tiefe/DownScan	5-Zoll	€ 379,95
Nr. 75925	Hook Reveal 7" Fischfinder/Kartenplotter Color mit Kombi-Heckgeber	Tiefe/DownScan	7-Zoll	€ 499,95
Nr. 75926	Hook Reveal 7" Fischfinder/Kartenplotter Color mit Kombi-Heckgeber	Tiefe/SideScan	7-Zoll	€ 599,95
Nr. 75927	Hook Reveal 9" Fischfinder/Kartenplotter Color mit Kombi-Heckgeber	Tiefe/DownScan	9-Zoll	€ 689,95
Nr. 75928	Hook Reveal 9" Fischfinder/Kartenplotter Color mit Kombi-Heckgeber	Tiefe/SideScan	9-Zoll	€ 759,95

### Lowrance Elite FS Fishfinder/Plotter

Der Lowrance® Elite-FS ist ein Fischfinder/Kartenplotter mit Touchscreen, der zu einem erschwinglichen Preis hochwertige Funktionen und eine hohe Leistung bietet. Mit einem hochauflösenden 7"/9"-Touchscreen-Display, StructureScan® HD-Kompatibilität und Unterstützung von Low/Mid/High CHIRP sowie mehreren Frequenzen (83/200/455/800 kHz) erfüllt das Elite FS alle Anforderungen an ein Sonar. Die integrierte GPS-Antenne und die zuverlässigen Lowrance Navigationsfunktionen ermöglichen eine mühelose Navigation, darüber hinaus integriertes Bluetooth® und Wireless-Konnektivität.

- Breitbild-Color TFT LCD™-Display mit LED-Hintergrundbeleuchtung
- Übersichtliche und benutzerfreundliche Oberfläche
- Schneller Zugriff auf alle Funktionen des Elite FS über den Touchscreen
- CHIRP-Sonar und DownScan oder SideScan Imaging™ –
- Aufrufen der Sonar- und Strukturhistorie mit TrackBack™
- mSD Kartenschacht für: Navionics + und Jeppesen C-MAP MAX-N



Mehr Auswahl  
finden Sie im  
Onlineshop  
[www.maritimo.at](http://www.maritimo.at)



	Bezeichnung	Ausführung	Display	Preis
Nr. 76430	Elite-7 FS Fischfinder/Kartenplotter Color mit Kombi-Heckgeber	Tiefe/DownScan	7-Zoll TFT LCD	€ 1.099,95
Nr. 76431	Elite-7 FS Fischfinder/Kartenplotter Color mit Kombi-Heckgeber	Tiefe/SideScan	7-Zoll TFT LCD	€ 1.299,95
Nr. 76433	Elite-9 FS Fischfinder/Kartenplotter Color mit Kombi-Heckgeber	Tiefe/SideScan	9-Zoll TFT LCD	€ 1.439,95

Raymarine

# Axiom Multifunktionsdisplay



Touchscreen



WIFI



Automatische Updates über W-LAN

## Raymarine Axiom Multifunktionsdisplay

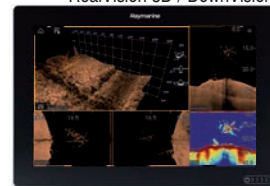
Die AXIOM Multifunktionsdisplays (MFD) von Raymarine arbeiten mit der LightHouse III Betriebssoftware und definieren neue Maßstäbe in der Funktionalität und der Bedienerfreundlichkeit zu einem unübertroffenen Preis/Leistungsverhältnis. Diese überragend konzipierten Touch-Displays sind natürlich auch mit der „optical bonded“ Technologie gebaut und mit einer Leuchtkraft von 1200 NIT auch in grellem Sonnenlicht perfekt ablesbar. Die AXIOM-MFDs sind in 7“, 9“ oder 12,1“ als reine Kartenplotter oder mit Sonar/DownVision™ (Axiom 7) und mit RealVision™ verfügbar. Die RealVision™ 3D Darstellung liefert ein phantastisches Bild der Unterwasserwelt und eröffnet Fischern und Tauchern sowie anderen Interessierten eine neue Welt der Sonar-Auflösung. Ein weiteres Highlight ist die neue ClearView™ Funktion in Verbindung mit den neuen M100/M200 IP-Thermokameras. Diese erkennen alle Objekte an der Wasseroberfläche und geben - falls gewünscht - Alarm.

- Optical-bonded LCD mit Touchscreen, wasserfest nach IPX6 und IPX7
- 10Hz/72Kanal GPS/GLONASS/BEIDU-Empfänger
- Fischfinder/DownVision™ und RealVision™
- externe Tastatur (RMK10) als Option erhältlich
- Schnittstellen: Raynet, NMEA2000/SeaTalkNG, WLAN, Bluetooth
- Max. 10 IP-Kameras möglich, Audio-Controll, digital Switching (Empir)
- Digital HD und Quantum-Radar kompatibel
- Flir M100/200 Wärmebildkamera mit ClearCruise™ kompatibel

### Gebertypeninfo:

- CPT-S Heckgeber mit Sonarfunktion
- CPT-DVS Heckgeber mit Sonar und DownVision Funktion
- RV-100 Heckgeber mit RealVision 3D, Sonar und DownVision Funktion

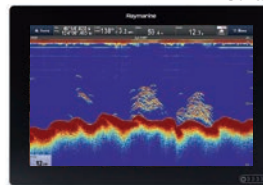
RealVision 3D / DownVision



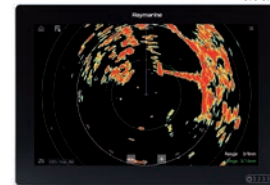
Chart



Sonar

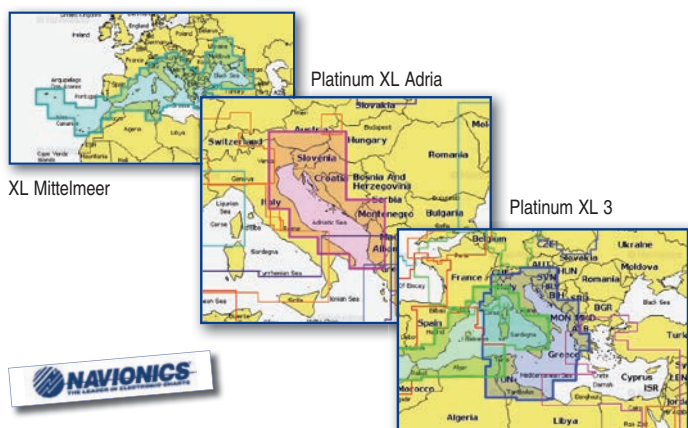


Radar



Display	Bezeichnung	Preis
Nr. 73981	7" (800x480 WVGA) Axiom 7" MFD ohne Down Vision und Geber	€ 739,95
Nr. 73982	7" (800x480 WVGA) Axiom 7" DownVision mit CPT-S Heckgeber	€ 859,95
Nr. 73983	7" (800x480 WVGA) Axiom 7" DownVision mit CPT-DVS Heckgeber	€ 899,95
Nr. 73987	9" (800x480 WVGA) Axiom 9" MFD ohne RealVision und Geber	€ 1.299,95
Nr. 75799	9" (800x480 WVGA) Axiom 9" RealVision 3D mit CPT-DVS Heckgeber	€ 1.599,95
Nr. 75308	9" (800x480 WVGA) Axiom 9" RealVision 3D mit RV-100 Heckgeber	€ 1.859,95
Nr. 73991	12" (1280x800 WVGA) Axiom 12" MFD ohne RealVision und Geber	€ 2.699,95
Nr. 73992	12" (1280x800 WVGA) Axiom 12" RealVision 3D mit RV-100 Heckgeber	€ 3.299,95

## Seekartenmodule



### Navionics Seekartenmodule

Die vektorisierte Seekarte enthält alle wesentlichen kartografischen Bezugsdetails für Bootsfahrer inklusive Hafenpläne und Sicherheitstiefenlinien, Gezeiten und Strömungen, Navigationshilfen, Marineservices und vieles mehr in Ihrer Nähe. Platinum+ Karten verfügen zusätzlich über zahlreiche Zusatzfeatures wie bathymetrische Daten, 3D Ansicht oder Satellitenaufnahmen für eine realitätsnahe Darstellung

Nr.	Bezeichnung	Typ	Preis
Nr. 59101	Navionics+ XL (Bsp. Mittelmeer)	mSD/SD	€ 239,95
Nr. 59102	Navionics Platinum XL (Bsp. Adria)	mSD/SD	€ 239,95
Nr. 59103	Navionics Platinum XL 3 (Bsp. Mittelmeer)	mSD/SD	€ 349,95
Nr. 66230	Navionics Upgrade von Silver auf Navionics Plus		€ 129,95



Raymarine

NEU

### Raymarine LightHouse Seekarten

LightHouse-Karten bringen Raymarine Axioms-Displays auf eine neue Ebene der Kartendarstellung. Die aus offiziellen hydrographischen Kartenquellen erstellten LightHouse-Karten bieten maximale Lesbarkeit, intuitive Navigation und hervorragende Qualität. Vier verschiedene Farbschemata sorgen rund um die Uhr für bestmögliche Sichtbedingungen, und mit Hilfe von Kartensymbolen können Sie die Karten an Ihre persönlichen Vorlieben anpassen. Beim Kauf erhalten Sie eine unbespielte "Blanko-Karte" mit der Sie ein passendes Seegebiet von Raymarine auswählen und herunterladen können.

Nr. 76518 LightHouse Karte (mSD) mit 2 Ländern zum Download € 174,95

**Raymarine**

# AXIOM+ Multifunktionsdisplay



## Raymarine Axiom+ Multifunktionsdisplay

Die Axiom®+ Multifunktions-Displays von Raymarine sind eine neue Generation von Displays, schon jetzt preisgekrönt und konsequent auf Leistung getrimmt. Leistungsstarke Quad-Core-Prozessoren optimieren konkurrenzlos die Geschwindigkeit und Reaktionsfähigkeit der Axiom Plus, das ermöglicht Echtzeitaktualisierungen der Kartendarstellung sowie brillante Darstellung von Augmented Reality und RealVision™ 3D-Sonar. Neue, hochauflösende IPS-Displays liefern 25 Prozent mehr Helligkeit und neue Tag-/Nacht-Farbpaletten bieten optimale Sichtbarkeit bei allen Lichtverhältnissen. Axiom Plus arbeiten mit der renommierten LightHouse 3 OS, dem bisher leistungsstärksten und benutzerfreundlichsten MFD-Betriebssystem. Die Axiom+ MDFs werden ohne Geber ausgeliefert.

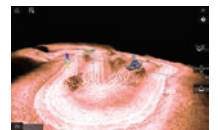
- Multitouchdisplay mit HydroTough nach IPX6 und IPX7
- Integrierter GNSS Receiver: GPS/GLONASS
- RV Version ausgestattet mit High CHIRP, DownVision, SideVision und RealVision 3D

### Kompatible mit:

- Quantum, Digital, HD Color/Super HD Color Radarantennen
- AIS über NMEA2000
- Evolution Autopilot
- Wärmebildkameras FLIR AX8, M232, M300 Series, M400, M500
- Kameras CAM210IP, CAM220IP
- Audio NMEA2000 / Bluetooth

**RAYCONNECT**  
Der Begleiter Ihres Multifunktionsdisplays!  
Streamen und steuern Sie ein Multifunktionsdisplay und verwalten Sie Ihre LightHouse-Karten digital mit der neuen RayConnect-App.

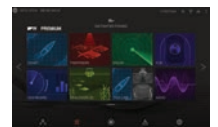
RealVision 3D



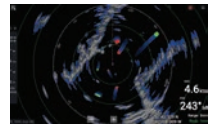
SideVision 3D



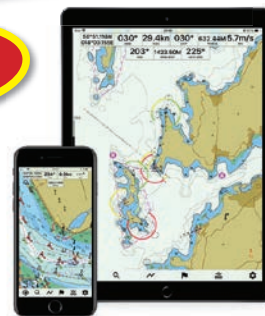
Funktionsmenü



Doppler-Radar



**NEU**



Display	Bezeichnung	Preis
Nr. 76355 7" (1024x600 WSVGA)	Axiom+ 7" MFD	€ 929,95
Nr. 76356 7" (1024x600 WSVGA)	Axiom+ 7" MDF, Real Vision 3D fähig	€ 1.149,95
Nr. 76358 9" (1280x720 WXGA)	Axiom+ 9" MFD	€ 1.649,95
Nr. 76359 9" (1280x720 WXGA)	Axiom+ 9" MFD, Real Vision 3D fähig	€ 1.869,95
Nr. 76361 12" (1280x800 WXGA)	Axiom+ 12" MFD	€ 3.199,95
Nr. 76362 12" (1280x800 WXGA)	Axiom+ 12" MFD, Real Vision 3D fähig	€ 3.399,95

**NEU**

### Wechseln auf Axiom

Wenn Ihr C70, C/E80 oder C/E120 in die Jahre gekommen ist, bieten wir mit einem passenden Adapterrahmen und einem neuen Axiom-Bildschirm mit Touchscreen die perfekte Lösung. Mit der RMK-10 ist auch ein externe Tastatur mit Uni-Controller verfügbar. Mit dem Raymarine SeaTalkNG-Konverter Satz können Sie auch Ihre bestehenden Instrumente einbinden. Beachten Sie bitte, dass alte, analoge Radarantennen nicht mit den aktuellen Multifunktionsdisplays kompatibel sind.



Es sind auch Adapterrahmen für die c/e-Wide-Serie verfügbar

### Ersatz für C70 bei Bügel - oder Einbaumontage:

Axiom 7 (nur bei Bügelmontage) oder Axiom 9  
Nr. 74776 Adapterplatte für Axiom9 in C70 Ausschnitt € 69,95

### Ersatz für C/E80 bei Bügel - oder Einbaumontage:

Axiom 9  
Nr. 74790 Adapterplatte für Axiom9 in C/E80 Ausschnitt € 69,95

### Ersatz für C/E120 bei Bügel - oder Einbaumontage:

Axiom 12  
Nr. 75802 Adapterplatte für Axiom12 in C/E120 Ausschnitt € 99,95

### Raymarine SeaTalkNG-Konverter mit Kabelsatz

Bestehende SeaTalk1 Instrumente (ST50, ST60, ST80) können mit dem SeaTalkNG-Konverter eingebunden werden. Im Lieferumfang ist der Konverter mit 1 x SeaTalk1, 2 x SeaTalkNG und 2 x Backbone-Anschluss, zwei Endwiderstände (Terminatoren), ein Kabel von SeaTalk1 auf SeaTalkNG und das Stromversorgungskabel.

Nr. 67057 SeaTalkNG-Konverter mit Kabelsatz € 139,95



### Raymarine RMK-10 Tastatur

Die RMK-10 ist als Landscape (Quermontage) oder Portrait (Hochkantmontage) erhältlich. Die Tastaturblende wird für die Montage entsprechend mitgeliefert. Das RMK-10 Bedienteil wird einfach in den Raymarine SeaTalkNG-Datenbus integriert und kann auch vom Plotter entfernt installiert werden.

Nr. 74656 Raymarine RMK-10 Tastatur € 389,95





## AXIOM Peripheriegeräte und Zubehör

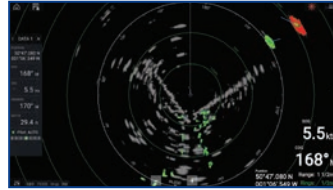
### Raymarine Quantum Radar Antenne

Mit der Quantum Radarantenne revolutioniert Raymarine den Radarmarkt. Dieses CHIRP Puls-Compressionsradar liefert im Nahbereich (kleinster Bereich 5,6 m !!!) ebenso eine perfekte Auflösung wie auf größere Distanzen (max. 24 Seemeilen). Das Radar kann mit jedem Raymarine-Bildschirm ab LightHouse2 R15 Software entweder über Kabel oder über WLAN verbunden werden. Das Radar liefert 256 Farben und hat einen extrem geringen Stromverbrauch.

- paßt für alle Raymarine MFD's mit LightHouse 2 Version R15 & LightHouse 3
- Verbindung zum MFD über Raynet (Ethernet) oder WLAN
- Hervorragende Auflösung in allen Entfernungsbereichen. (5,6 m bis 24 Seemeilen)
- nur 5,6 kg, besonders leicht, 12/24 V DC, wasserdicht nach IPX6
- 20 W max. Ausstrahlung, 17 W Stromverbrauch (Senden), 7 W (Standby), 2 W (Sleep)
- CHIRP Bandbreite bis 32 MHz, CHIRP Pulslängen 400 nS bis 20 µS, Pulsbreite (3 dB) von 40 nS bis 14,7 µS, Peilstrahl: 4,9° vertikal, 20° horizontal

### Raymarine Quantum2 Doppler Radar Antenne

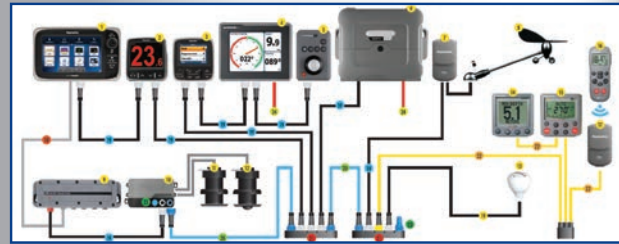
- Paßt zu allen Raymarine Axiom mit Lighthouse 3 Software
- Automatische Erkennung von beweglichen Objekten
- Gefährliche Objekte werden rot, ungefährliche grün gekennzeichnet



Nr.	Bezeichnung	Preis
Nr. 75800	Quantum Radar 1/16 - 24 Seemeilen, 4,9° Chirp Radar nur mit WLAN	€ 1.899,95
Nr. 72736	Quantum Radar 1/16 - 24 Seemeilen, 4,9° Chirp Radar mit WLAN und Raynet Anschluß	€ 1.999,95
Nr. 75801	Quantum2 Doppler Radar 1/16 - 24 Seemeilen, 4,9° Chirp Radar mit WLAN und Raynet Anschluß und autom. Kollisionsgefahrenüberwachung	€ 2.399,95

## Service

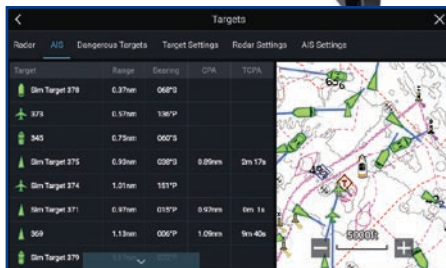
Wir planen Ihr Netzwerk und stellen Ihnen einen Verdrahtungsplan zur Verfügung. Damit ist es nur mehr „Plug and Play“ und einfach zu installieren.



### Raymarine AIS 700 Klasse B Transponder

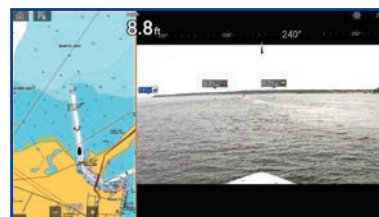
Das AIS700 von Raymarine ist ein automatisches Identifikationssystem-Transceiver (AIS) der Klasse B, konzipiert für die Verwendung mit den Multifunktionsdisplays von Raymarine. Der Klasse B AIS-Transceiver empfängt nicht nur Informationen von anderen Schiffen, sondern sendet auch eigene Schiffsinformationen und hilft Ihnen, auf den Systemen anderer Schiffe gesehen zu werden.

- vollständige AIS-Übertragung und Empfang für verbesserte Lage-Erkennung und Sicherheit
  - neuestes SOTDMA-Technologie mit 5 Watt Sendeleistung für größere Reichweite
  - integrierter Antennensplitter für UKW-Funkantennen
  - kompatibel mit NMEA2000, NMEA0183, PC und SeaTalk
  - schaltbarer Silent Mode für erhöhte Sicherheit bei Bedarf
- Nr. 74793 € 1.099,95



### Raymarine Video-Kameras mit Augmented Reality

Der neue AR200 Sensor ist ein Hi-Speed Gyro-Sensor mit eingebautem GPS der verwendet wird, Videobilder der Raymarine Kameras auf dem Bildschirm zu stabilisieren. Gleichzeitig wird damit die Funktion Augmented Reality auf den aktuellen Raymarine MFD's mit LightHouse III Software möglich. Die Augmented Reality Funktion prüft auf der Seekarte am Plotter, ob Objekte in dieser Richtung verzeichnet sind. Damit wird direkt im Videobild ein Fenster mit der Bezeichnung des Objekts und der aktuellen Entfernung dazu erscheinen. Ebenso werden die AIS-Daten vom Ais-Empfänger von Objekten im Sichtfeld der Kamera am Bildschirm eingeblendet. Objekte die auf Kollisionskurs sind in einem roten Fenster, ungefährliche Objekte in einem grünen. Auch eigene Symbole von Wegpunkten werden - wenn diese im Sichtfeld der Kamera sind - im Fenster dargestellt.



Nr.	Bezeichnung	Preis
Nr. 75803	AR200 Augmented Reality Kamera Stabilisierung	€ 629,95
Nr. 75804	Paket mit AR200-Sensor und CAM210IP	€ 1.499,95
Nr. 75805	Paket mit AR200-Sensor und CAM220IP	€ 1.349,95

**Raymarine**

# Autopiloten

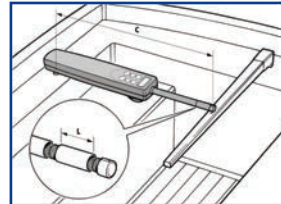
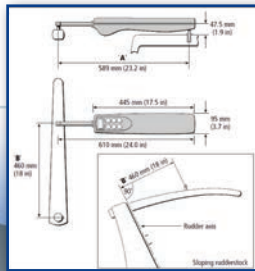
**Raymarine Pinnenpiloten ST1000 Plus und ST2000 Plus**

Raymarine setzt den Benchmark in Sachen Performance, Zuverlässigkeit, Sicherheit und Bedienfreundlichkeit. Moderne Features sind z.B. Auto Tack (automatische Wende) oder Auto Seastate (automatische Seegangsanpassung - der Autopilot hält Sie immer sicher auf Kurs und spart dabei Strom). Das sehr gut ablesbare, hintergrundbeleuchtete LCD-Display für einfaches Setup, Anzeige, Kompasskurs, Wegpunkte und Navigationsdaten und das 6-Tasten Bedienfeld machen den Autohelm-Pinnenpiloten bedienerfreundlich und sicher. Durch die NMEA-Kompatibilität können Sie Ihren Autopiloten mit Ihrem GPS Gerät verbinden. Lieferung inkl. Buchse, Pinnenbolzen, Stecker und Steckdose.

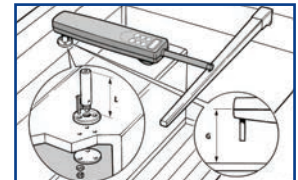
	Bezeichnung	Preis	Aktion*
Nr. 9170	ST1000 Plus Pinnenpilot bis ca. 3.500 kg (30 ft.)	€ 654,00	€ 449,95
Nr. 26907	ST2000 Plus Pinnenpilot bis ca. 4.500 kg (35 ft.)	€ 774,00	€ 619,95



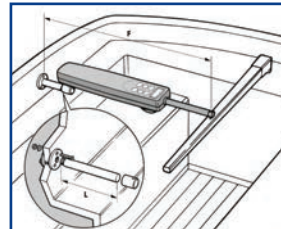
\*solange der Vorrat reicht



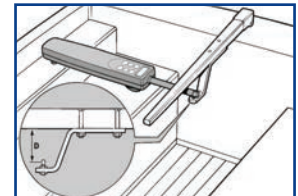
Schubstangenverlängerung



Pedestal Sockel



Cantilever



Pinnenbügel

Alle Pinnenpiloten Zubehörartikel finden Sie auf [www.maritimo.at](http://www.maritimo.at)

Autopiloten/Bordinstrumente

**Raymarine**

# Bordinstrumente

**Raymarine i70s Farb-Instrumente**

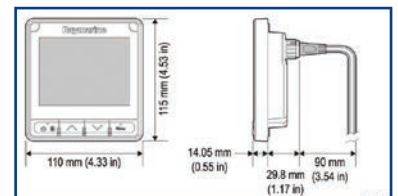
Die Raymarine i70s Instrumente sind richtige Alleskönner, die den Motorbootfahrer, den Tourensegler und den RegattaCrack gleichermaßen ansprechen. Die Instrumente sind frei programmierbar und können den individuellen Bedürfnissen jedes Genres perfekt angepasst werden. Die große und ausgezeichnet ablesbare Farb-LCD ist auch in grellem Sonnenlicht -sogar mit Sonnenbrille - gut sichtbar.

Neben digitalen und analogen Datenanzeigen sind auch Histogramme und sogar AIS-Anzeigen möglich.

- frei programmierbare Displays mit Farb-LCD
- digital- und analog-Anzeigen, grafische Displays
- einfache Konfiguration
- SeaTalkNG-Verkabelung
- Rahmen in Silberoptik oder Mattschwarz erhältlich
- Displayfarben wählbar, Tag- und Nachtmodus



	Bezeichnung	Preis
Nr. 59005	i70s Farb-Instrument	€ 659,95
Nr. 71208	i70s System-Paket I mit Farb-Instrument, ITC5 Geberkonverter, Windgeber und Triducer	€ 1.649,95
Nr. 74662	i70s System-Paket II mit Farb-Instrument, wireless Windgeber und Triducer und kabelloser Tochteranzeige	€ 2.099,95



Scanstrut Sturmbügelkonsole für Anzeigeelemente und oder Displays.

**NEU**

ohne Instrumente



- Passend für Rohre von 25 mm bis 33,7 mm Durchmesser
- Wasserdichte Abdichtung an der Kabeleinführung
- Das Sattelsystem ermöglicht einen sicheren und festen Sitz auf jedem Sockel
- Das Design ermöglicht eine schnelle und sichere Installation und wiederholte Wartung
- Pod Seal aus einem hochreißfesten Silikon mit sehr hoher Hitze- und UV-Beständigkeit
- Standardmäßig erhalten Sie Ihren Scanpod ungeschnitten

	Bezeichnung	Preis
A	Nr. 77221 SPH- 3i-W, 3 Instrumente	€ 389,95
A	Nr. 77222 SPH- 4i-W, 4 Instrumente	€ 429,95
B	Nr. 77223 SPH- 4Xi-W, 7" Display+ 2 Instrumente	€ 589,95
C	Nr. 77224 SPH- 9-W, 9" Display	€ 479,95
C	Nr. 77225 SPH-13-W, 10-12" Display	€ 539,95

**FUSION**

## Marine-Radios

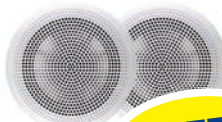
### Fusion MS-RA60 Serie

Das MS-RA60 zählt zu den bislang preiswertesten Marineradios von Fusion. Es bietet ein modernes Design, die Multi-Zone™-Technologie in zwei Zonen und erweiterte Fernbedienungsoptionen, kombiniert in einem sehr kompakten Format. Das voll versiegelte Display erhöht die Lebensdauer und bietet einen besseren Schutz vor Kondensation und Beschlagen. Das MS-RA60-Radio wurde für die harten Bedingungen auf See entwickelt und bietet mit dem integrierten D-Klasse Verstärker maximale Effizienz und Wiedergabe. Praktische kabellose Software-Updates über die Bluetooth®-Technologie der Fusion-Link™-App1. Die Multi-Zone-Technologie ermöglicht die Steuerung zweier separater Audiozonen. Die Funktionen des Radios werden über kompatible Smartphones, Tablets oder Garmin-Uhren gesteuert.

- Ausgangsleistung: 180W Max
  - Klasse D Verstärker
  - 2 Audiozonen Multi-Zone™ -Technologie
  - Line Out: 1x L+R pro Zone
  - Subwoofer: 1x Sub Out gekoppelt an Zone 1 (benötigt Verstärker)
  - 1x AUX
  - iPhone und Android kompatibel mit Bluetooth
  - DAB+ Integriert
- Nr. 77185 MS-RA-60 € 259,95



Nr. 77186 **SET-AKTION:** € 349,95  
RA60 mit Lautsprecher MS-ELF651W



**SET**

€ 349,95

**NEU**

### Fusion USB/AUX

USB/AUX Buchse mit Kabel für Serie 70 und 210 und BB-100.  
Nr. 74661 € 37,95



### Fusion MS-RA70N Serie

Die neue FUSION-Serie 70N vereint die neueste Technologie am Audio Sektor mit den aktuellen NMEA2000 Marine Standards. Ausgestattet mit Bluetooth-Audio-Streaming (A2DP) und einer 2-Zonen Technologie mit bis zu 4x50 Watt ist der MS-RA-70N ein richtiger Alleskönner. Die Auf- oder Einbauversion für die Standard DIN Schächte ermöglicht einen schnellen Austausch Ihres Altgerätes. Mit dem wasserdichten Aluminiumgehäuse IPX7 trotz sie zudem auch den härtesten Bedingungen auf See.

- Bluetooth Audio Streaming (A2DP)
  - AM-FM Radio mit RDS
  - 128x64 MOB LCD
  - 4x50 Watt
  - AUX-Eingang
  - USB-Eingang für MP3
  - NMEA2000
- Nr. 73141 MS-RA70N € 399,95



**SET**

€ 479,95

Nr. 73787 **SET-AKTION:** € 479,95  
RA70N mit Lautsprecher MS-ELF651W

Neue Ästhetik,  
kompaktes Design  
und verbesserte  
Audiofunktionen

### Fusion MS-RA210 Stereo

Mit dem neuen MS-RA210 wird eine kompakte Marine-Stereoanlage vorgestellt, die ein erstklassiges Audio-Unterhaltungserlebnis auf dem Wasser bietet. Der MS-RA210 mit neuem Design besticht durch die revolutionäre digitale Signalverarbeitungstechnologie für optimiertes Hören in jeder Umgebung. Der MS-RA210 verfügt über ein brillantes 2,7-Zoll-optisch verklebtes Vollfarb-LCD (mit wasserdichte IPX7-Frontplatte), das in eine schwarze Vorderseite integriert ist.

- Ausgangsleistung: 200W Max
  - Klasse D Verstärker
  - 2 Audiozonen Multi-Zone™ -Technologie
  - Line Out: 1x L+R pro Zone
  - Subwoofer: 1x Sub Out gekoppelt an Zone 1 (benötigt Verstärker)
  - 1x AUX, 1x USB
  - iPhone und Android kompatibel mit Bluetooth
  - NMEA2000 kompatibel
- Nr. 75833 MS-RA-210 € 439,95



# Marine Radios

## Boss Radio & Multimedia Receiver MRG350 mit Lautsprecher 180W

Der kleine und leistungsstarke Bluetooth Audio Receiver für Ihr Armaturenbrett. Einfach und schnell installiert mit hoher Leistung und hervorragendem Klang.

- Ausgangsleistung 60 Watt x 4 Max Power
- RDS-Tuner, Balance/Fader/Bass/Höhen und voreingestellter integrierter EQ
- FM/AM, digitale Medien von Smartphones ab
- AUX-Eingang, USB
- Front-, Rear-/Sub-Vorverstärkerausgänge
- Bluetooth Audio Streaming
- 2x MR6 Lautsprecher 180W
- Maße: Receiver: 70mm Ausschnitte (76mm Tiefe)
- Maße Lautsprecher: 191mm/127MM

Nr. 77192 Boss MRG350Set € 289,95



## Boss Bluetooth Receiver mit Fernbedienung MC900B

Bluetooth-Empfänger mit multifunktionaler Fernbedienung, die sich leicht in ein Armaturenbrett integrieren lässt.

Ausgestattet mit Bluetooth-Audio-Streaming-Funktion zum Streamen und Steuern Ihrer Lieblingsmusik-App. Kompatibel mit dem Audioausgang von Ipod® / Iphone®, Smartphones und MP3-Playern.

- MP3 / WMA
- Bluetooth-Audio-Streaming
- USB-Anschluss
- wetterfeste Fernbedienung
- AUX-Eingang
- USB-Aufladung (1A)
- Frontpaneel mit UV-Schutzlack
- Ausgangsleistung: 94W x 4 Kanäle
- Abmessungen Receiver: 198 x 96,5 x 44,5mm
- Abmessungen Fernbedienung: 95 x 47 x 20mm

Nr. 77193 MC900B € 249,95



## Fusion MS-BB100 Blackbox

Die neue Fusion Blackbox MS-BB100 ist eine kompakte Lösung die Ihnen das beste Radiosystem an Bord liefert. Das MS-BB100 verfügt über eine leicht zu bedienende, wasserfeste IPX7-Fernbedienung (2m Kabel) und einer Bluetooth-Technologie für schnelle Audioeinstellungen. Die drahtlose Fusion-Link-Bluetooth APP als Fernbedienung für Android/iPad kann kostenlos heruntergeladen werden. Streamen Sie den Lieblings-Soundtrack Ihrer Familie von jedem kompatiblen Gerät oder verwenden Sie den USB-Adapter.

- Ausgangsleistung: 200W Max
- 2 Audiozonen Multi-Zone™ -Technologie
- Line Out: 1x L+R pro Zone (benötigt Verstärker)
- Subwoofer: 1x Sub Out gekoppelt an Zone 1 (benötigt Verstärker)
- 1x AUX, 1x USB
- iPhone und Android kompatibel mit Bluetooth
- NMEA2000 kompatibel

Nr. 75299 MS-BB100 € 349,95

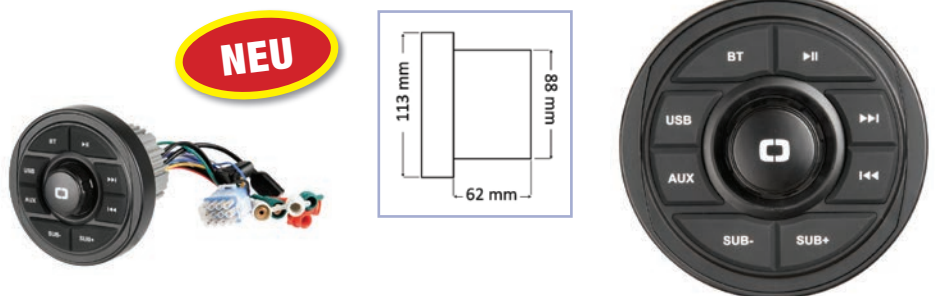


## Osculati Bluetooth-Verstärker

12V Verstärker mit direkten Bedienelementen am Armaturenbrett, empfängt das Audiosignal von jedem Bluetooth-Gerät egal ob Smartphone oder Tablet.

- wetterfeste Fernbedienung
- AUX-Eingang
- USB-Aufladung (1A)
- Ausgangsleistung: 4x45W Spannung
- mittlerer Drehknopf für einfache Lautstärkeregelung
- direkte Bedientasten für Subwoofer

Nr. 77191 Bluetooth Verstärker € 99,95



## Fusion Verstärker der AM- und Signature-Serie

Die Marineverstärker der Fusion Serien wurden speziell für die Marine entwickelt. Sie liefern eine einzigartige Leistung auf dem Wasser wie nie zuvor. Dieser ist einer der effizientesten, beeindruckendsten und leistungsstärksten Marineverstärker. Sein True-Marine-Design ist korrosionsbeständig und erreicht unglaubliche Spitzenleistungen bis zu 1600 Watt.



		Kanäle	Spitzenleistung	Preis
Nr. 68856	Fusion MS-AM-402	2	200 W	€ 219,95
Nr. 68855	Fusion MS-AM-504	4	500 W	€ 319,95
Nr. 68857	Fusion MS-DA51600	5	1.600 W	€ 639,95

## Marine Lautsprecher



### Fusion Marine Lautsprecher der XS-Serie

Die Lautsprecher der Fusion XS-Serie setzen weiterhin den Maßstab für Audio-Unterhaltung auf See und bieten eine Audiowiedergabe in Markenqualität. Sie sind so konzipiert, dass sie Saison für Saison gleichbleibend hohe Audioqualität liefern. Die Lautsprechertreiber und Hochtöner wurden kombiniert, um hochwertigen Klang bei allen Lautstärken zu erzeugen und sind zudem wetterfest gemäß IP65. Im Lieferumfang sind auch Classic Black und Classic White Gitter enthalten (außer EL-F651W nur weiss). ISO 12216 Getestet nach internationalen Standards für Druck- und Wasserdichtigkeit.

Typ	Watt	Außen-Ø	Einbau-Ø	Einbautiefe	Preis/Paar
Nr. 76607 XS-F40CWB	120	137 mm	99 mm	54 mm	€ 99,95
Nr. 76612 XS-F65CWB	200	177 mm	135 mm	67 mm	€ 149,95
Nr. 76613 XS-F77CWB	240	196 mm	162 mm	77 mm	€ 179,95
Nr. 68862 EL-F651W (nur weiß)	80	177 mm	130 mm	43 mm	€ 99,95
Nr. 76614 XS-S10CWB Subwoofer	600	275 mm	223 mm	133 mm	€ 189,95/Stk.



### Fusion Marine Lautsprecher der XS-Serie LED

Die Sport Style Lautsprecher mit RGB-LED-Beleuchtung der XS Serie sind in 6,5 und 7,7 - Größe verfügbar. Sie kommen mit austauschbaren Sportgrills in weiß und grau und liefern Ihnen eine mehrfarbige Beleuchtungsauswahl.

Typ	Watt	Außen-Ø	Einbau-Ø	Einbautiefe	Preis/Paar
Nr. 76605 XS-FL65SPGW	200	177 mm	135 mm	67 mm	€ 199,95
Nr. 76606 XS-FL77SPGW	260	196 mm	162 mm	77 mm	€ 229,95



### Fusion Marine Lautsprecher der Signature Serie LED

Die neuen, überarbeiteten Marine-Lautsprecher der Fusion Signature Series verschieben die Grenzen dessen, was auf dem Wasser möglich ist, noch weiter und liefern beispiellose Leistung, selbst wenn Sie den härtesten Bedingungen auf See ausgesetzt sind. Enthält CURV-Gewebefaserverbundwerkstoff, der eine verbesserte Klangdefinition und eine höhere Leistung garantiert. Vollständig abgedichtete Crossover-Komponenten bieten vollständigen Schutz vor der rauen Meeresumgebung und gleichzeitig einen verbesserten Frequenzgang am Crossover-Punkt für ein detailliertes Audiospektrum und ein neues Niveau der akustischen Leistung. Erhältlich als 6,5 oder 7,7-Zoll-Koaxial- MarineLautsprecher mit Sport-Grill in weiß oder chrome und CRGBW-LED-Beleuchtung

Typ	Watt	Außen-Ø	Einbau-Ø	Einbautiefe	Preis/Paar
Nr. 77263 SG-FL652SP weiß	230	177 mm	136 mm	79 mm	€ 379,95
Nr. 77264 SG-FL772SP weiß	280	196 mm	156 mm	86 mm	€ 429,95
Nr. 77180 SG-FL652SP chrome	230	177 mm	136 mm	79 mm	€ 399,95
Nr. 77181 SG-FL772SP chrome	280	196 mm	156 mm	86 mm	€ 449,95



### Fusion kabellose CRGBW-Fernbedienung

Nützen sie die LED-Beleuchtung ihrer Fusion CRGBW/RGB-Lautsprecher und -Subwoofer, um das Entertainmentenerlebnis an Bord mit mehrfarbiger Beleuchtung zu untermalen. Passen Sie die Farbe schnell über das intuitive Farbauswahlrad an. Benutzerfreundliche Touch-Funktionen für die LED-Beleuchtung. Lieferumfang: Kabellose Fernbedienung (L x B): 150 x 40 mm und Steuerungsmodul zum Anschluss der Lautsprecher und Subwoofer (L x B): 85 x 45 mm  
Nr. 77265 € 52,95

## Radioabdeckungen

### Radioabdeckung

Radioblende mit gedämpfter mechanischer Öffnung nach innen. Aus UV-beständigem ABS-Kunststoff, universell einsetzbar nach DIN-Norm. Farbe: weiß  
Nr. 47161 € 34,95



Symbolfoto - ohne Radio

### Aufbau Radioabdeckung

Spritzwasserdicht, mit gefederter Klappe in Rauchglas Optik. Universell einsetzbar nach DIN-Norm.  
Nr. 56806 € 16,95



### Radioabdeckung

Spritzwasserdicht, mit gefederter Kappe in mehreren Ausführungen erhältlich. Universell einsetzbar für alle DIN-Norm Radios.  
Nr. 45409 weiß € 18,95



Symbolfoto - ohne Radio

## Antennen

### Scout Wave DVBT-Antenne

Kompakte, extrem leichte Rundum-Empfangsantenne für UKW-Radio und TV (inkl. DVBT-T) mit einer durchschnittlichen Verstärkung von 25 dB. Im Lieferumfang enthalten sind neben der Antenne, Splitter, 12V Kabel, Universalhalterung, 10m Coax Kabel, 1 m TV-Kabel und F-Stecker. Inkl. 1"x14 Gewinde für Montagefüße der Seefunkantenne. Maße: 11x20 cm, Spannung: 12 V  
Nr. 73666 € 84,95



### Scout AM/FM Antenne

Vom Marine-Antennenspezialisten kommt diese abnehmbare, hochflexible 25 cm Radioantenne mit ausgezeichneten Empfangseigenschaften. Im Lieferumfang sind neben der Antenne auch die wasser-dichte Halterung und 4 m Kabel enthalten.  
Nr. 68291 KS-100 € 44,95



**YAESU**

## Festplatz Funkgeräte

### Standard Horizon GX1400GPS/E

Kompakte, robuste und leistungsfähige UKW-Seefunkanlage zum Schnäppchenpreis.

- integrierter 66 Kanal GPS Receiver
- volle DSC Funktionalität (Klasse D)
- ATIS/MMSI zur Selbstprogrammierung
- Großes, hochauflösendes DotMatrix-LCD
- Wasserdichte Gerätefront IPX7
- Alle internationalen Kanäle
- Sendeleistung umschaltbar (1/25W)
- Wasserdichtes Mikrophon mit Rauschunterdrückung
- DSC NMEA-Eingang für Kartenplotter

Nr. 75034 € 219,95

**Einbaukit**

Nr. 69099 € 19,95

**Abdeckung**

Nr. 76219 € 19,95



mit GPS

DSC/ATIS

### Standard Horizon GX1850GPS/E

Das GX1850E ist NMEA2000 kompatibel, verfügt über ein großes und leicht ablesbares Display.

- integrierter 66 Kanal GPS Receiver
- volle DSC Funktionalität (Klasse D)
- ATIS/MMSI zur Selbstprogrammierung
- Großes, hochauflösendes DotMatrix-LCD
- Wasserdichte IPX8
- Alle internationalen Kanäle
- Sendeleistung umschaltbar (1/25W)
- Wasserdichtes Mikrophon mit Rauschunterdrückung

Nr. 75035 € 369,95

**Einbaukit**

Nr. 69100 € 19,95

**Abdeckung**

Nr. 76503 € 19,95



mit GPS

DSC/ATIS

NMEA2000

### Standard Horizon GX2400GPS/E

Das GX2400E ist das erste kompakte Class D DSC Funkgerät mit integriertem GPS und AIS Empfänger. Dank des integrierten Splitters ist keine Antennenweiche für das AIS mehr notwendig. Die AIS Daten können über ein großes und leicht ablesbares Display abgelesen werden und mittels NMEA2000 auch auf einen Kartenplotter übertragen werden.

- integrierter 70 Kanal GPS Receiver
- volle DSC Funktionalität (Klasse D)
- ATIS/MMSI zur Selbstprogrammierung
- Großes, hochauflösendes DotMatrix-LCD
- AIS-Weiche und AIS Empfänger
- Wasserdichte IPX8
- Alle internationalen Kanäle
- Sendeleistung umschaltbar (1/25W)
- Wasserdichtes Mikrophon mit Rauschunterdrückung

Nr. 66936 € 549,95

**Einbaukit**

Nr. 69099 € 19,95

**Abdeckung**

Nr. 77137 € 19,95



mit GPS

AIS

DSC/ATIS

NMEA2000

Eine kabellose  
Zweitstation zum  
GX2400 finden  
Sie auf  
[www.maritimo.at](http://www.maritimo.at)

### Standard Horizon Lautsprecher

Dieser hochwertige und wasserdichte Lautsprecher wurde für den Betrieb von Marine-VHF entwickelt. Das Audiosignal vom Marine-UKW wird auf 10W verstärkt (integrierter Verstärker) und bietet einen sauberen und klaren Ton. Im Lieferumfang enthalten:

- Lautsprecher
- 2 m Lautsprecherkabel zum Anschluss an Marine-UKW-Lautsprecherausgang
- 2 m Netzkabel
- Montagehalterung und Einbausatz

Nr. 76505 € 79,95



## Handfunkgeräte

### HX890E GPS

Im nur 350g leichten Gehäuse steckt eine vollwertige Klasse D DSC Funkanlage und ein 12Kanal GPS Empfänger. Durch die Positionsbestimmung sind alle Voraussetzungen für ein vollwertiges DSC Funkgerät erfüllt. Im mitgelieferten Ladeadapter für 12 und 230V ist zudem eine NMEA Schnittstelle eingebaut mit dem Positionsdaten von und zum Handfunkgerät übertragen werden können.

- Wasserdicht (IPX7)
- schwimmfähig
- Position, Kurs, Geschwindigkeit
- Wegepunktnavigation mit 200 Wegepunkte
- Li-Ionen Akku
- LED-Licht m. Wasserkontakt
- Sendeleistung 1/2,5/5/6 Watt
- Scan, Priority Scan und Dual Watch

Nr. 75036 € 279,95



GPS

DSC

MMSI

ATIS

Externer  
Handhören und  
Mikrofon finden  
Sie auf  
[www.maritimo.at](http://www.maritimo.at)

### Standard Horizon HX300E

- wasserdicht (IPX8)
- schwimmfähig
- LED-Licht m. Wasserkontakt
- Scan, Priority Scan
- Dual & Tri Watch
- Sendeleistung: 1 oder 5 Watt

Im Lieferumfang enthalten: Handfunkgerät, Li-Ionen Akku, USB-Ladekabel und 230 V Adapter.

Nr. 68794 € 169,95



**YAESU**

# Funkantennen & Zubehör



## Seefunkantennen für Segelyachten & Motoryachten

**Scout Nirosta Seefunkantenne KM-3A**  
ca. 100cm. 3dB; komplett mit Niro-Winkelhalterung.  
Nr. 59021 € 47,95



**Scout Fiberglas Seefunkantenne KM-3F**  
ca. 90cm. 3dB; komplett mit Niro-Winkelhalterung.  
Nr. 59022 € 46,95

**Scout KS-10**  
Die kleinste VHF-Antenne von Scout, auf die alle gewartet haben:

Nur 22 (!) cm lang, aus Fiberglas, wasserdicht und einfach abnehmbar. Unkomplizierte Montage mit gedichtetem Sockel. Signal unverstärkt. Im Lieferumfang enthalten: Antenne, Sockel, PL-259 Stecker, 5 m Coax-Kabel RG-58.  
Nr. 74512 € 56,95



**Scout KM-10**

Mit einer Länge von nur 18 cm ist die KM-10 die kürzeste VHF - Antenne in unserer Produktpalette. Rostfreie Masthalterung, 18m RG-58 Koaxkabel und einem PL-259 Stecker, um die Installation an Bord abzuschließen.  
Nr. 70630 € 63,95



**Scout Fiberglasantennen**

3 dB; Nylon-Montagehülse mit 1"x14 Gewinde, passend für alle Standard Antennenhalterungen, inkl. 5 m RG 58 Coax-Kabel

	Typ	Länge	Preis
Nr. 59017	KS-21	ca.0,9 m	€ 44,95
Nr. 59018	KS-22	ca.1,5 m	€ 44,95
Nr. 59020	KS-42	ca.2,4 m	€ 69,95

**Scout Antennenstecker**  
VHF Antennenstecker PL259 (fürRG-58)  
Nr. 30917 € 6,95



**Scout Abdeckkappe**  
Abdeckkappe für Antennenstecker  
Nr. 45011 € 6,95



**Scout Antennenkabel**  
VHF Antennenkabel RG-58 Coax



	Länge	Preis
Nr. 74509	10 Meter	€ 22,95
Nr. 70631	20 Meter	€ 34,95

**Montagefuß für Seefunkantenne**

Montagefuß aus Nylon, Messing bzw. Niro für Seefunkantennen.



	Bezeichnung	Preis
A	Nr. 77171 Deck-Seitenmontage, 4 Richtungen schwenkbar, Nylon schwarz	€ 19,95
B	Nr. 36355 Deck-Seitenmontage, 4 Richtungen schwenkbar, Nylon	€ 19,95
C	Nr. 41757 Deck-Seitenmontage, 2 Richtungen schwenkbar, Nylon	€ 14,95
D	Nr. 7962 Deck-Seitenmontage, Öffnung für Kabel, 4 Richtungen schwenkbar, Messing Chrom	€ 59,95
E	Nr. 13485 Deck-Seitenmontage, 2 Richtungen schwenkbar, rostfreiem Edelstahl	€ 52,95
F	Nr. 7964 Relingshalterung Ø 22 mm & 25 mm, Messing Chrom	€ 44,95
G	Nr. 74513 Montagefuß für die Reling, 2 Richtungen schwenkbar, Nylon	€ 24,95
H	Nr. 74514 Montagefuß Edelstahl fix	€ 41,95
I	Nr. 44094 Relingshalterung Ø22 mm & 25 mm Messing Chrom	€ 39,95

**Scout Quick Antennen Set**

100-150cm, 3 dB.  
QuickFit ist die brandneue Linie von leicht zu entfernenden Marineantennen von Scout. QuickFit-Antennen sind mit den schlanken FME-Konnektor gebaut, sie werden mit Koaxialkabeln mit vorinstallierten Steckern geliefert und erfordern keine spezielle Ausrüstung oder Werkzeuge, um die Installation auf dem Boot durchzuführen. Zu verwenden mit Montagefuß Nr. 36355 oder Nr. 77171.  
Im Lieferumfang sind alle Zubehörteile enthalten:  
1 x Antenne  
1 x 5m RG-58 Coax Kabel mit FME weiblichen Konnektor  
1 x Adapter FME Male/PL-259 Male (Anschluß an das VHF)

**Auch in schwarz erhältlich**



**NEU**

	Typ	Länge	Preis
Nr. 77172	Quick1	1,0 m	€ 69,95
Nr. 77175	Quick1 Black	1,0 m	€ 72,95
Nr. 77173	Quick2	1,5 m	€ 72,95
Nr. 77176	Quick2 Black	1,5 m	€ 74,95

