



AXIOM®+

HOCHLEISTUNGS-MULTIFUNKTIONS-NAVIGATIONSDISPLAYS



Raymarine®



AXIOM®+



EINE NEUE GENERATION VON HOCHLEISTUNGS- MULTIFUNKTIONSDISPLAYS

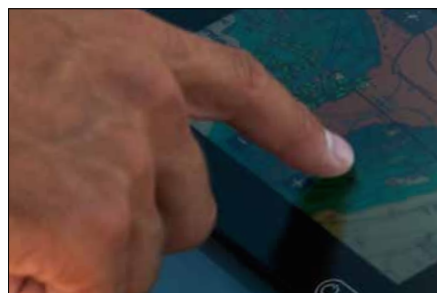
Die Axiom Plus Multifunktions-Displays von Raymarine sind eine neue Generation von Displays, schon jetzt preisgekrönt und konsequent auf Leistung getrimmt. Leistungsstarke Quad-Core-Prozessoren optimieren konkurrenzlos die Geschwindigkeit und Reaktionsfähigkeit der Axiom Plus, das ermöglicht Echtzeitaktualisierungen der Kartendarstellung sowie brillante Darstellung von Augmented Reality und RealVision™ 3D-Sonar. Neue, hochauflösende IPS-Displays liefern 25 Prozent mehr Helligkeit und neue Tag-/Nacht-Farbpaletten bieten optimale Sichtbarkeit bei allen Lichtverhältnissen. Axiom Plus arbeiten mit der renommierten LightHouse 3 OS, dem bisher leistungsstärksten und benutzerfreundlichsten MFD-Betriebssystem.





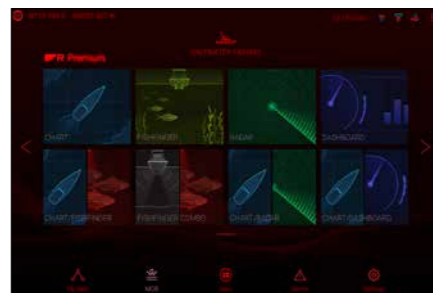
KONSEQUENT LEISTUNGSORIENTIERT

Designed für Schnelligkeit, Reaktionsfähigkeit und zukünftige Erweiterungen.



SCHNELL UND FLÜSSIG

Flüssiger und schneller Kartenaufbau der Navionics- und C-Map-Seekarten



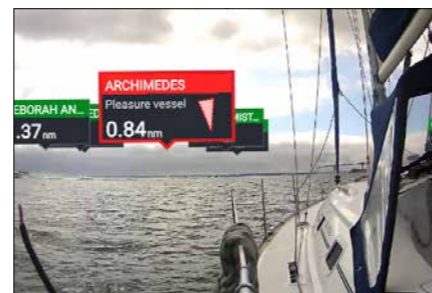
LIGHTHOUSE 3 OS

Einfachste Navigation mit dem intelligenten und intuitiven Betriebssystem LightHouse 3.



QUAD-CORE POWER

Leistungsstarker Quad-Core-Prozessor gepaart mit großem Speichervolumen für persönliche Daten und Anwendungen.



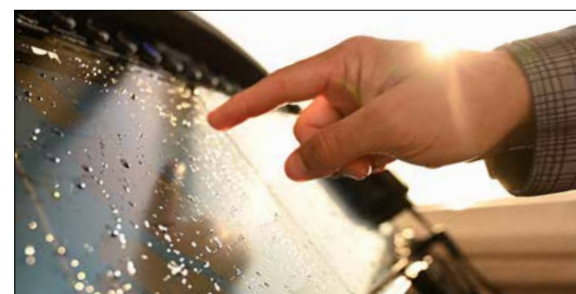
AUGMENTED REALITY

Vorausschauende Navigationsentscheidungen dank der Unterstützung durch ClearCruise™ Augmented Reality.



MAXIMALE DARSTELLUNG

Neueste IPS-Display-Technologie bietet Karten-, Sonar-, Radar- und Videobilder in atemberaubenden Farben.



HYDROTOUGH™ DISPLAY

Der nanobeschichtete und stoßfeste Bildschirm weist Wasser, Öl und Schmierflecken ab und sorgt so für eine optimale Sicht und präzise Bedienung per Touch.



HELLER

Die 7-, 9- und 12-Zoll Allwetter-Displays sind bis zu 25% heller (bis zu 1800 Nits).



SCHÄRFER

Die IPS-Display-Technologie bietet größere Betrachtungswinkel und einen scharfen Kontrast bei doppelter Auflösung im Vergleich zu herkömmlichen Displays.



Verbesserte Anzeige mit neuen LightHouse-Farb-Paletten, einschließlich Tag-, Sonnen-, Dämmerungs- und Nachtmodus



AXIOM®+

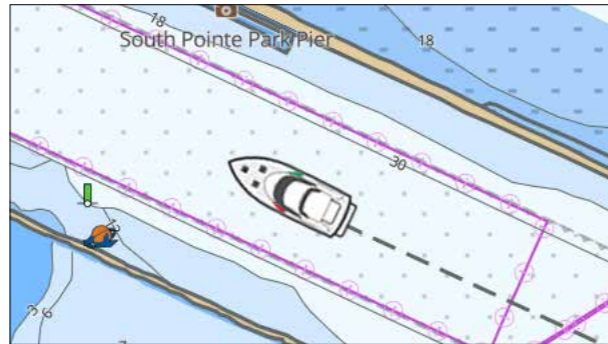
SCHLICHT KRAFTVOLL

Verbesserte Kartendarstellung, GPS und 3D-Sonar.



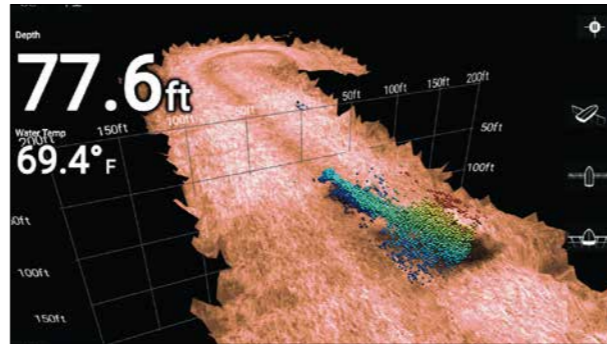
FÜR ERWEITERUNGEN VORBEREITET

Netzwerkfähig für Verbindung mit mehreren Axiom Displays, Radar, Sonar und mehr...



VERBESSERTES GPS

Leistungsstarker 10-Hz-GPS/GNSS-Empfänger der nächsten Generation mit 4-fach erhöhter Empfindlichkeit für präzise Positionsbestimmung



INTEGRIERTES 3D- SONAR

Erhältlich mit integriertem RealVision 3D-Sonar für umfangreiche Blicke in die Unterwasserwelt.



KEY AXIOM + HAUPTMERKMALE

	AXIOM + 7	AXIOM + 9	AXIOM + 12
Display-Größen	7.0 Zoll mit hochempfindlichem IPS-Display	9.0 Zoll mit hochempfindlichem IPS-Display	12.1 Zoll mit hochempfindlichem IPS-Display
Display-Auflösung	1024 x 600 (WSVGA)	1280 x 720	1280 x 800 (WXGA)
Display-Typ	Mehrpunkt-Touch mit robuster und wasserabweisender HydroTough™ Beschichtung		
Helligkeit	Bis zu 1500 Nits		Bis zu 1800 Nits
Sichtwinkel	85° nach Oben, Unten, Links, Rechts		88° nach Oben, Unten, Links, Rechts
Abmessungen	210 x 142 x 77mm / 7.92" x 5.24" x 3.00"	244 x 158 x 77mm / 9.65" x 6.22" x 3.00"	314 x 217 x 77mm / 12.36" x 8.54" x 3.00"
Gewicht	1,4kg / 3 lbs	2,3kg / 5 lbs	3kg / 6.5 lbs
Montage	Bügelmontage, Aufbau- und Einlassmontage		
Wasserfestigkeit	IPx6 und IPx7		
Betriebs-Temperaturbereich	-25°C bis + 55°C (-13°F bis 131°F)		
Spannung	12V DC (8 V bis 16 VDC)		
Verbindungen und Anschlüsse	Sonargeber (nur RV-Version), NMEA 2000 (DeviceNet) und SeaTalk NG per Adapter, RayNet Ethernet, USB Micro B, MicroSD-Kartenleser, Wi-Fi (802.11/b/g/n) und Bluetooth V4.0		

Anmerkung zum Inhalt

Die in dieser Broschüre enthaltenen technischen und grafischen Informationen waren bei Redaktionsschluss nach bestem Wissen korrekt. Kontinuierliche Verbesserungen und Aktualisierungen seitens Raymarine können jedoch zu Änderungen der Produktspezifikationen ohne vorherige Ankündigung führen. Daher kann es von Zeit zu Zeit zu unvermeidbaren Abweichungen zwischen dem Produkt und dieser Broschüre kommen, für die Raymarine keine Haftung übernimmt.

Einige Bilder in dieser Broschüre wurden nur zu Illustrationszwecken verwendet.

FLIR Maritime Belgium Bvba

Luxemburgstraat 2,
2321 Meer,
Belgium
T: (+32) (0) 3665 5162

Raymarine UK Limited

Marine House
Cartwright Drive, Fareham, PO15 5RJ,
United Kingdom
T: (+44) (0)1329 246 700

FLIR Maritime US Inc.

9 Townsend West
Nashua NH 03063
United States of America
T: (+1) 603-324-7900

FLIR Maritime Asia Pty Ltd

Suite 1.01, 26 Rodborough Road
Frenchs Forest, NSW, 2086,
Australia
T: (+61) (0) 2 8977 0300

Raymarine Benelux

Florijnweg 21G,
6883 JN VELD
Nederland
T: (+31) 26 361 4242

Raymarine Denmark

Centervej 7
4600 Køge
Denmark
T: (+45) 4371 6464

Raymarine Finland Oy

Suomalaiistentie 1-3
02270 Espoo
Finland
T: (+358) 207619937

Raymarine France

Parc d'Activités des Peupliers
37 Rue des Peupliers, CS 50007
92752 Nanterre Cedex - France
T: (+33) 146497230

Raymarine Deutschland GmbH

Borsteler Chaussee 53,
22453 Hamburg,
Germany
T: (+49) 40 237 8080

Raymarine Italy Srl

Via L. Manara 2,
20812 Limbiate (MB),
Italy
T: (+39) (0)2 99451001

Raymarine Norway

Årvollskogen 30
1529 Moss,
Norge
T: (+47) 69 26 46 00

Raymarine Sweden AB

Bolshedens Industriväg 18,
427 50 Billdal,
Sweden
T: (+46) 317 633670